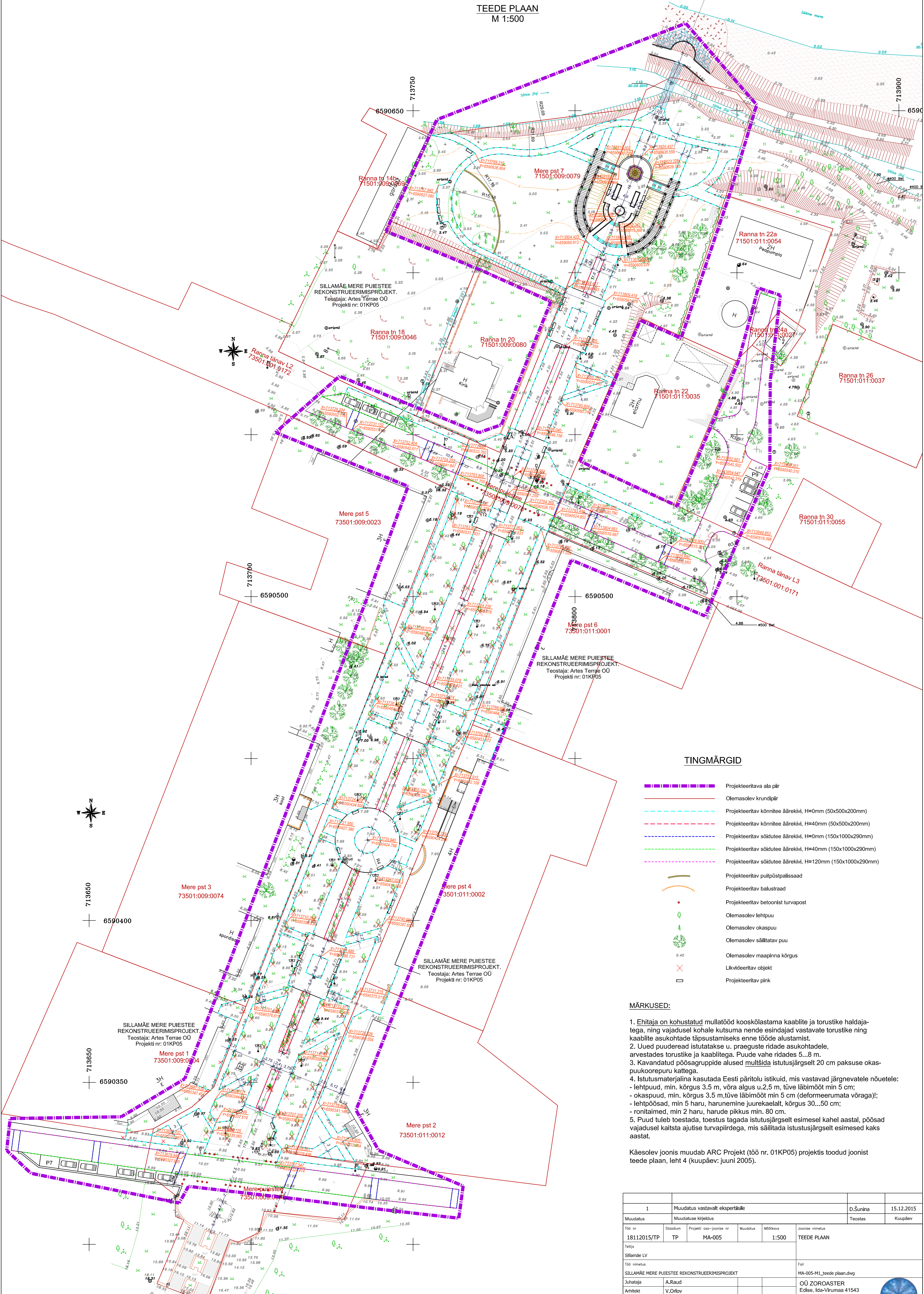


SILLAMÄE MERE PUIESTEE HEAKORRASTUSE REKONSTRUEERIMISPROJEKT

TEEDE PLAAN  
M 1:500



TINGMÄRGID

- Projekteeritava ala piir
- Olemasolev krundipiir
- Projekteeritav kõnnitee äärekivi, H=0mm (50x500x200mm)
- Projekteeritav kõnnitee äärekivi, H=40mm (50x500x200mm)
- Projekteeritav sõidutee äärekivi, H=0mm (150x1000x290mm)
- Projekteeritav sõidutee äärekivi, H=40mm (150x1000x290mm)
- Projekteeritav sõidutee äärekivi, H=120mm (150x1000x290mm)
- Projekteeritav puitpüstallisaad
- Projekteeritav balustraad
- Projekteeritav betoonist turvapost
- Olemasolev lehtpuu
- Olemasolev okaspuu
- Olemasolev säilitatav puu
- Olemasolev maapinna kõrgus
- Likvideeritav objekt
- Projekteeritav pink

MÄRKUSED:

1. Ehitaja on kohustatud mullatööd kooskõlastama kaablite ja torustike haldajatega, ning vajadusel kohale kutsuma nende esindajad vastavate torustike ning kaablite asukohtade täpsustamiseks enne tööde alustamist.
2. Uued puuderead istutatakse u. praeguste ridade asukohtadele, arvestades torustike ja kaablitega. Puude vahe rikkus min. 8 m.
3. Kavandatud põsagrupid alused multsida istutusjärgelt 20 cm paksuse okaspuukoorepuru kattega.
4. Istutusmaterjalina kasutada Eesti päritolu istikuid, mis vastavad järgnevale nõuetele:
  - lehtpuud, min. kõrgus 3.5 m, võra algus u.2,5 m, tüve läbimõõt min 5 cm;
  - okaspuud, min. kõrgus 3.5 m, tüve läbimõõt min 5 cm (deformeerumata võraga);
  - lehtpõõsad, min 5 haru, harunemine juurekaelalt, kõrgus 30...50 cm;
  - ronitaimed, min 2 haru, harude pikkus min. 80 cm.
5. Puud tuleb toetada, toetus tagada istutusjärgelt esimesel kahel aastal, põõsad vajadusel kaitsta ajutise turvapildiga, mis säilitada istutusjärgelt esimesed kaks aastat.

Käesolev joonis muudab ARC Projekt (töö nr. 01KP05) projektis toodud joonist teede plaan, leht 4 (kuupäev: juuni 2005).

|                     |  |                            |            |
|---------------------|--|----------------------------|------------|
| 1                   | Muudatus vastavalt ekspertiisile               | D.Šunina                   | 15.12.2015 |
| Muudatus            | Muudatuse kirjeldus                            | Teostas                    | Kuupäev    |
| Töö nr              | Staadium                                       | Projekti osa-joonis nr     | Muudatus   |
| 18112015/TP         | TP   | MA-005                     | 1:500      |
| Tellijä             | TEEDE PLAAN                                    |                            |            |
| Sillamäe LV         | Fail   |                            |            |
| Töö nimetus         | SILLAMÄE MERE PUIESTEE REKONSTRUEERIMISPROJEKT |                            |            |
| Juhataja            | A.Raud   | MA-005-M1_teede plaan.dwg  |            |
| Arhitekt            | V.Orlov  | OÜ ZOROASTER               |            |
| Arhitekti assistent | D.Šunina                                       | Edise, Ida-Virumaa 41543   |            |
|                     |  | Tel 336 6191 Faks 336 6190 |            |
|                     |  | e-post info@zoroaster.ee   |            |
|                     |  | EP 11001126-0001           |            |