



Turismiraport

Sillamäe linn & Toila vald (Ida-Viru maakond) - välis turistide külastus ajavahemikus jaanuar 2009 - detsember 2009

I Ülevaade üksusest

Ajavahemikul **jaanuar 2009 - detsember 2009** külastas haldusüksust kokku umbes **51 600** välis turisti. Külastavuse poolest on esikohal järgmised päritolumaad: **Venemaa, Soome, Holland**. Välis turistide on olnud kõige enam: **juuli 2009 (6 300)** ja kõige vähem: **veebruar 2009 (2 500)**. **Sillamäe linn & Toila vald** moodustab üks tase kõrgema haldusüksuse (**Ida-Viru maakond**) külastavusest **11%**. Võrreldes eelmise aasta sama ajavahemikuga on välis turistide külastatavus **tõusnud (+45%)**.

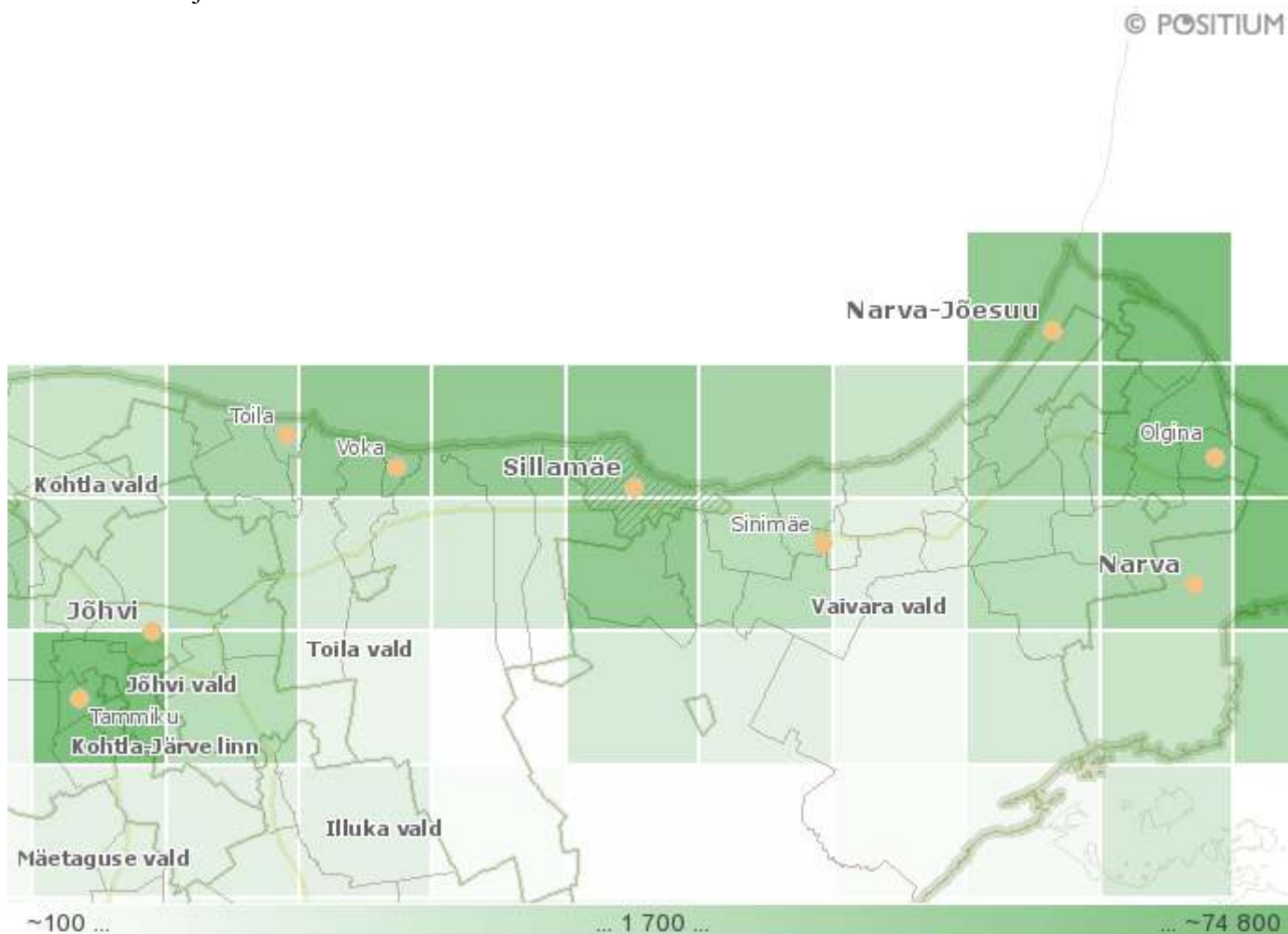
II Üksuse asukoht kaardil

© POSITIUM



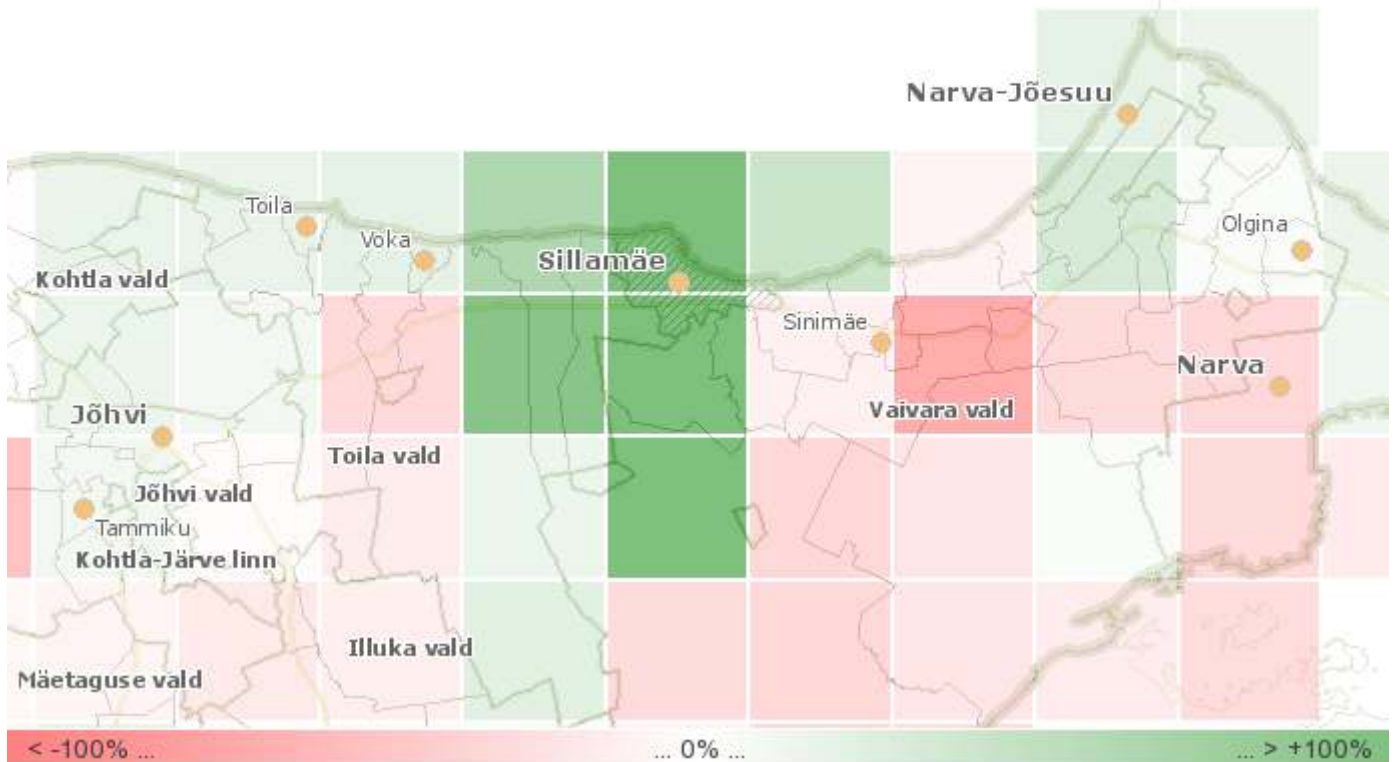
III Turistide asukohad kaardil

Välis turistide asukohad 5km ruudustikul kogu valitud ajavahemikus. Ruutude värv sõltub turistide arvust ruudus. Värvid ja suurused ei ole lineaarses skaalas.



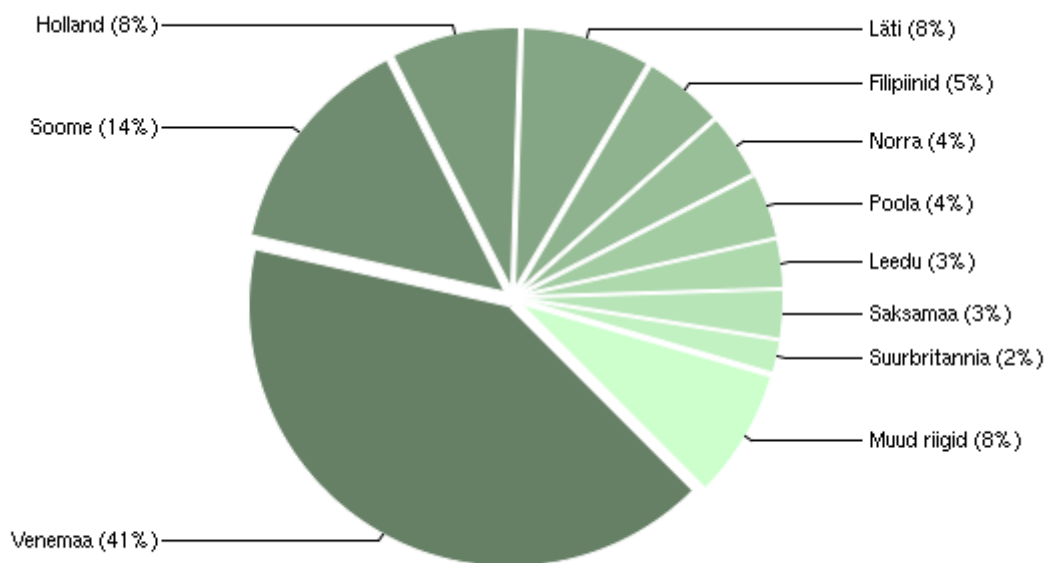
IV Muutuste kaart

Külastuste muutus võrreldes eelneva aasta sama perioodiga 5km ruudustikul.



V TOP10 päritolumaad. Graafik

Graafik näitab 10 sagedamini esineva välisriikide päritolumaade protsentuaalset jaotust valitud ajavahemikus.



NB! Ümardamiste tõttu ei pruugi arvud anda kokku 100%!

VI TOP10 päritolumaad arvudes ja protsentides. Tabel

Jrk	Päritoluriik	Külastajaid	%	* Muutus
1	Venemaa	21 400	41%	▲(+66%)
2	Soome	7 400	14%	▲(+9%)
3	Holland	4 100	8%	▲(+583%)
4	Läti	4 000	8%	▲(+48%)
5	Filipiinid	2 400	5%	▲(+118%)
6	Norra	2 200	4%	▼(-33%)
7	Poola	1 900	4%	▲(+138%)
8	Leedu	1 600	3%	▼(-11%)
9	Saksamaa	1 500	3%	▲(+25%)
10	Suurbritannia	1 100	2%	▲(+22%)
11	Muud riigid	3 900	8%	▲(+8%)
Kõik kokku		51 600		▲(+45%)

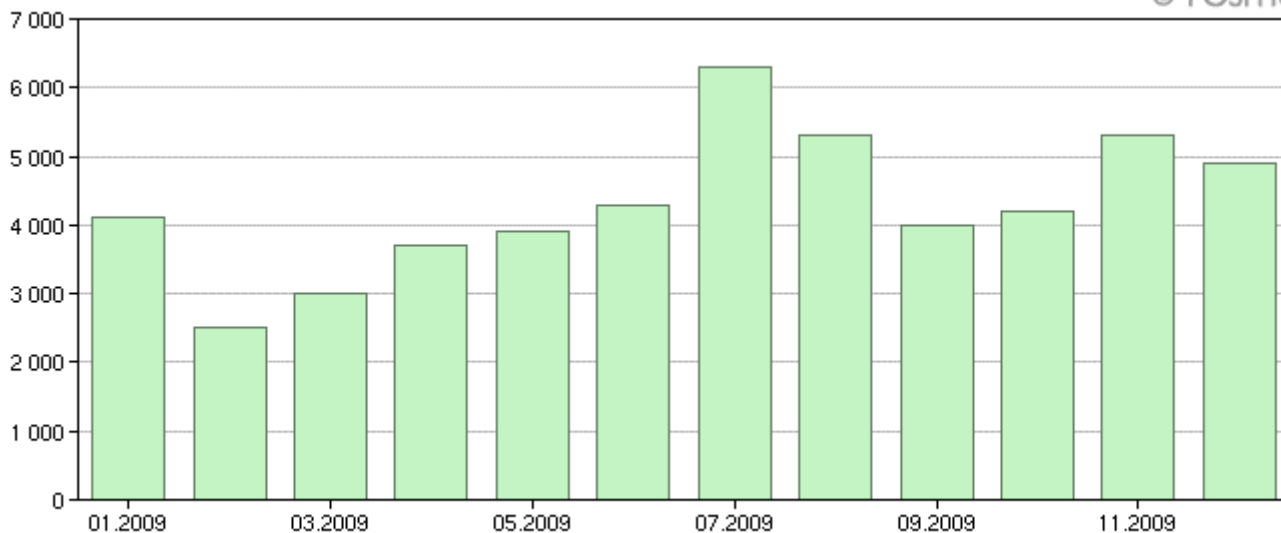
NB! Kõik arvud on andmebaasi päringu järel ümardatud ning seetõttu võib arvude summeerimisel tekkida ebakõlasid!

* Muutus võrreldes eelmise aasta sama perioodiga.

VII Ajaline trend. Kõik välituristid kokku. Graafik ja tabel

Külastajate ajaline jaotus valitud ajavahemikus valitud ajasammu kaupa.

© POSITIUM



juuni 2009	4 300	▲(+8%)
juuli 2009	6 300	▲(+37%)
august 2009	5 300	▲(+33%)
september 2009	4 000	▲(+25%)
oktoober 2009	4 200	▲(+11%)
november 2009	5 300	▲(+77%)
detsember 2009	4 900	▲(+44%)

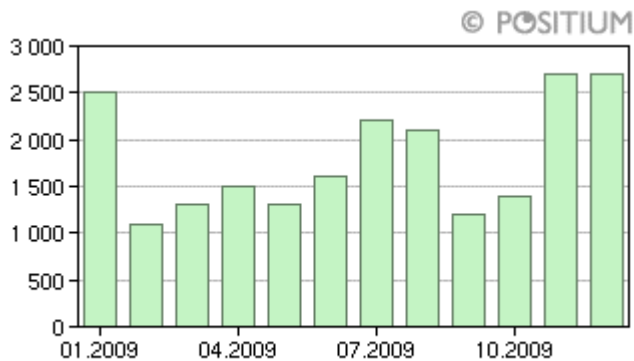
NB! Kõik arvud on andmebaasi päringu järel ümardatud ning seetõttu võib arvude summeerimisel tekkida ebakõlasid!

* Muutus võrreldes eelmise aasta sama perioodiga.

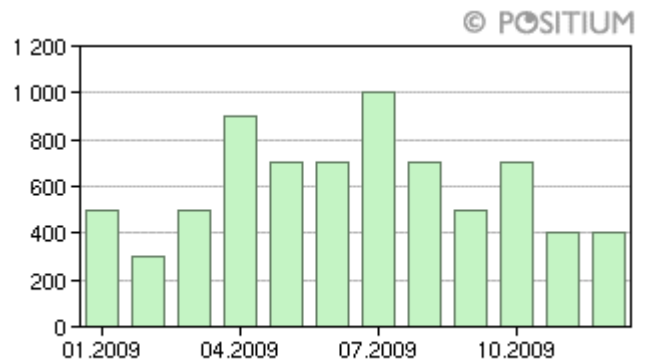
VIII TOP10 päritolumaade ajaline trend. Graafikud ja tabelid

Külastajate jaotuse ajaline trend TOP10 päritoluriikide kaupa.

Venemaa



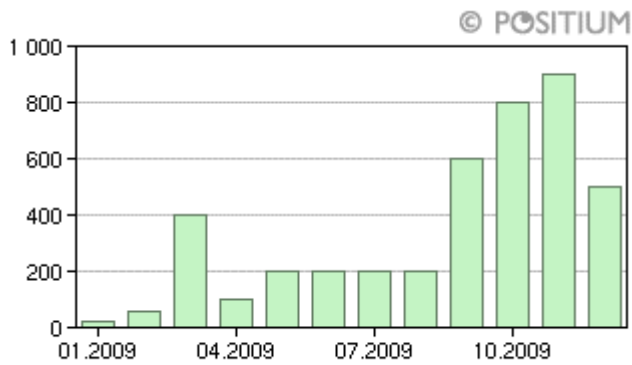
Soome



Periood	Külastajaid
jaanuar 2009	2 500
veebruar 2009	1 100
märts 2009	1 300
aprill 2009	1 500
mai 2009	1 300
juuni 2009	1 600
juuli 2009	2 200
august 2009	2 100
september 2009	1 200
oktoober 2009	1 400
november 2009	2 700
detsember 2009	2 700
Kõik kokku	21 600

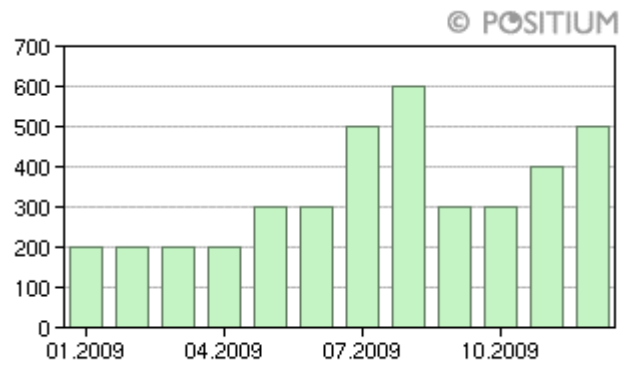
Periood	Külastajaid
jaanuar 2009	500
veebruar 2009	300
märts 2009	500
aprill 2009	900
mai 2009	700
juuni 2009	700
juuli 2009	1 000
august 2009	700
september 2009	500
oktoober 2009	700
november 2009	400
detsember 2009	400
Kõik kokku	7 300

Holland



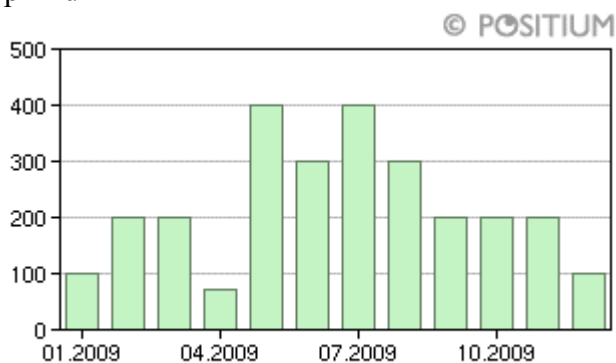
Period	Külastajaid
jaanuar 2009	20
veebruar 2009	60
märts 2009	400
aprill 2009	100
mai 2009	200
juuni 2009	200
juuli 2009	200
august 2009	200
september 2009	600
oktoober 2009	800
november 2009	900
detsember 2009	500
Kõik kokku	4 200

Läti



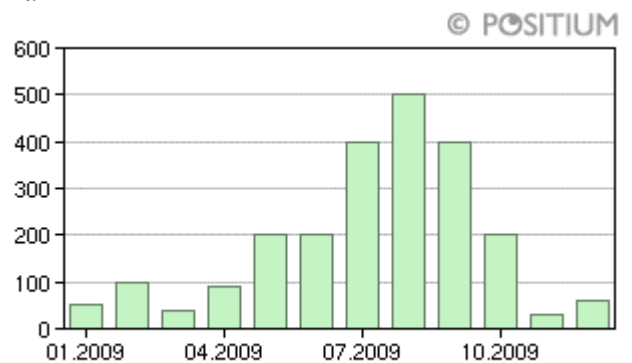
Period	Külastajaid
jaanuar 2009	200
veebruar 2009	200
märts 2009	200
aprill 2009	200
mai 2009	300
juuni 2009	300
juuli 2009	500
august 2009	600
september 2009	300
oktoober 2009	300
november 2009	400
detsember 2009	500
Kõik kokku	4 000

Filipiinid



Period	Külastajaid
jaanuar 2009	100
veebruar 2009	200
märts 2009	200
aprill 2009	70
mai 2009	400
juuni 2009	300
juuli 2009	400
august 2009	300
september 2009	200
oktoober 2009	200
november 2009	200
detsember 2009	100

Norra

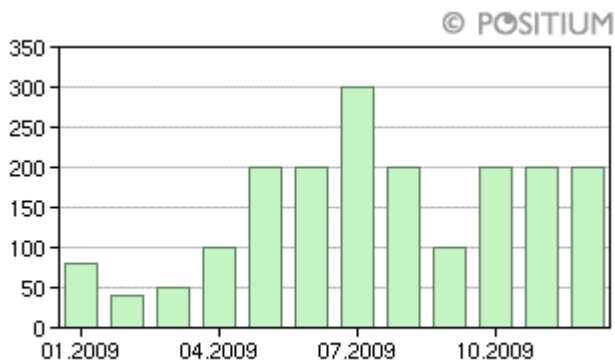


Period	Külastajaid
jaanuar 2009	50
veebruar 2009	100
märts 2009	40
aprill 2009	100
mai 2009	200
juuni 2009	200
juuli 2009	400
august 2009	500
september 2009	400
oktoober 2009	200
november 2009	30
detsember 2009	70

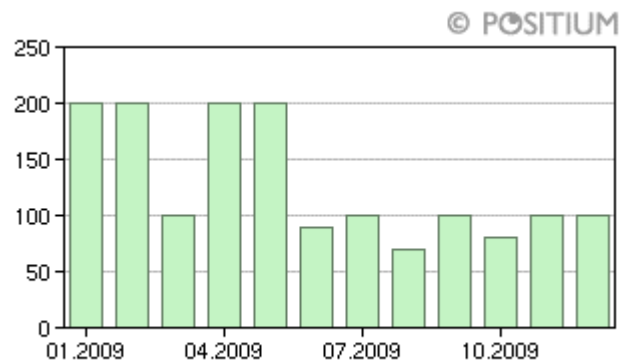
märts 2009	200
aprill 2009	70
mai 2009	400
juuni 2009	300
juuli 2009	400
august 2009	300
september 2009	200
oktoober 2009	200
november 2009	200
detsember 2009	100
Kõik kokku	2 700

märts 2009	40
aprill 2009	90
mai 2009	200
juuni 2009	200
juuli 2009	400
august 2009	500
september 2009	400
oktoober 2009	200
november 2009	30
detsember 2009	60
Kõik kokku	2 300

Poola



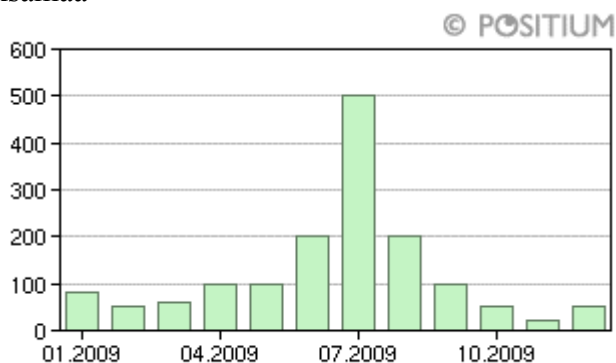
Leedu



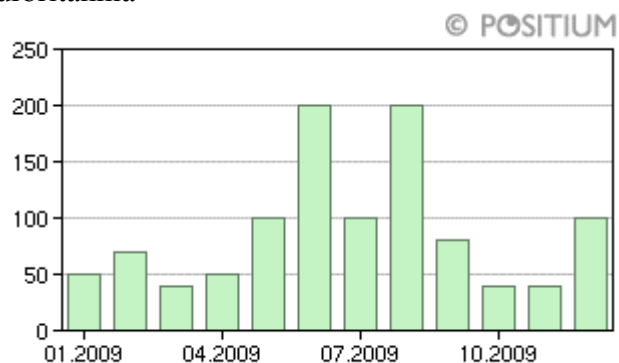
Periood	Külastajaid
jaanuar 2009	80
veebruar 2009	40
märts 2009	50
aprill 2009	100
mai 2009	200
juuni 2009	200
juuli 2009	300
august 2009	200
september 2009	100
oktoober 2009	200
november 2009	200
detsember 2009	200
Kõik kokku	1 900

Periood	Külastajaid
jaanuar 2009	200
veebruar 2009	200
märts 2009	100
aprill 2009	200
mai 2009	200
juuni 2009	90
juuli 2009	100
august 2009	70
september 2009	100
oktoober 2009	80
november 2009	100
detsember 2009	100
Kõik kokku	1 500

Saksamaa



Suurbritannia



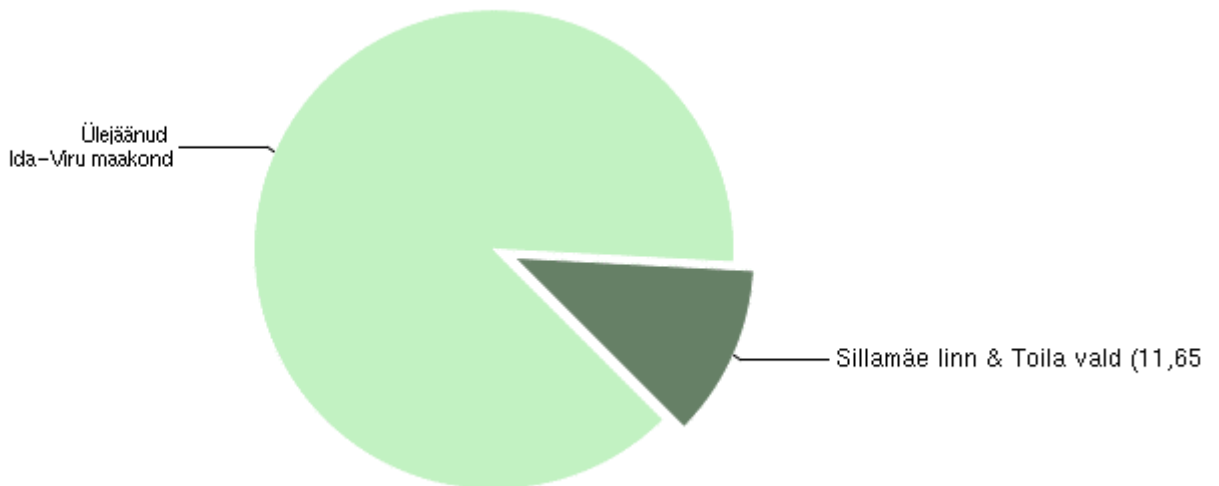
Period	Külastajaid
jaanuar 2009	80
veebruar 2009	50
märts 2009	60
aprill 2009	100
mai 2009	100
juuni 2009	200
juuli 2009	500
august 2009	200
september 2009	100
oktoober 2009	50
november 2009	20
detsember 2009	50
Kõik kokku	1 500

Period	Külastajaid
jaanuar 2009	50
veebruar 2009	70
märts 2009	40
aprill 2009	50
mai 2009	100
juuni 2009	200
juuli 2009	100
august 2009	200
september 2009	80
oktoober 2009	40
november 2009	40
detsember 2009	100
Kõik kokku	1 100

NB! Kõik arvud on andmebaasi päringu järel ümardatud ning seetõttu võib arvude summeerimisel tekkida ebakõlasid!

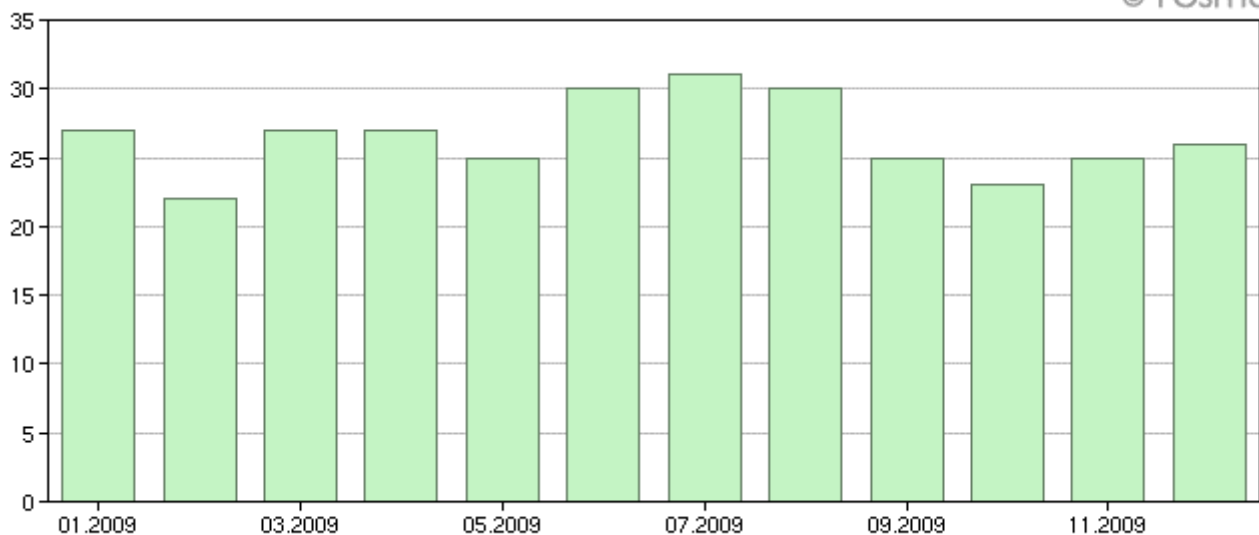
IX Võrdlus kõrgema haldusüksusega. Graafik

Võrdlus kõrgema haldusüksusega näitab, mitu protsenti kõrgemat haldusjaotust külastanud välituristidest külastas valitud üksust.



X Välituristide päritoluriikide hulk. Graafik ja tabel

Päritoluriikide hulk - mitmest erinevast riigist turiste viibis valitud üksuses valitud perioodil.



Periood	Riikide hulk
jaanuar 2009	27 ▲(+23%)
veebruar 2009	22 ▲(+5%)
märts 2009	27 ▲(+17%)
aprill 2009	27 ▲(+42%)
mai 2009	25 ▼(-19%)
juuni 2009	30 ▼(-3%)
juuli 2009	31 ▲(+3%)
august 2009	30 ▲(+7%)
september 2009	25 ▼(-4%)
oktoober 2009	23 ▼(-18%)
november 2009	25 ▲(+4%)

november 2009 25 ▲(+4%)

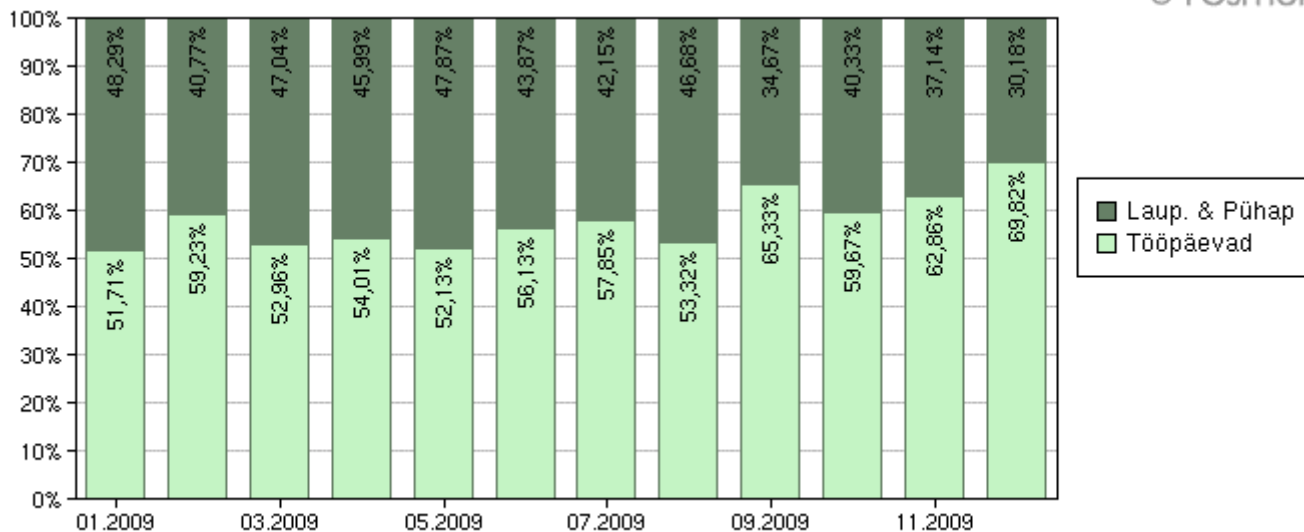
detsember 2009 26 ▼(-13%)

* Muutus võrreldes eelmise aasta sama perioodiga.

XI Külastused tööpäevadel ja nädalavahetustel. Graafik

Näitab, mitu välituristi viibis keskmiselt tööpäevadel ja puhkepäevadel

© POSITIUM



© Positium LBS Baromeeter barometer@positium.ee