

Turismiraport

Sillamäe linn & Toila vald (Ida-Viru maakond) - välituristide külastus ajavahemikus jaanuar 2008 - detsember 2008

I Ülevaade üksusest

Ajavahemikul **jaanuar 2008 - detsember 2008** külastas haldusüksust kokku umbes **35 700** välituristi. Külastavuse poolest on esikohal järgmised päritolumaad: **Venemaa, Soome, Norra**. Välituriste on olnud kõige enam: **juuli 2008 (4 600)** ja kõige vähem: **veebbruar 2008 (1 400)**. **Sillamäe linn & Toila vald** moodustab üks tase kõrgema haldusüksuse (**Ida-Viru maakond**) külastavusest **8%**. Võrreldes eelmise aasta sama ajavahemikuga on välituristide külastatavus **tõusnud (+10%)**.

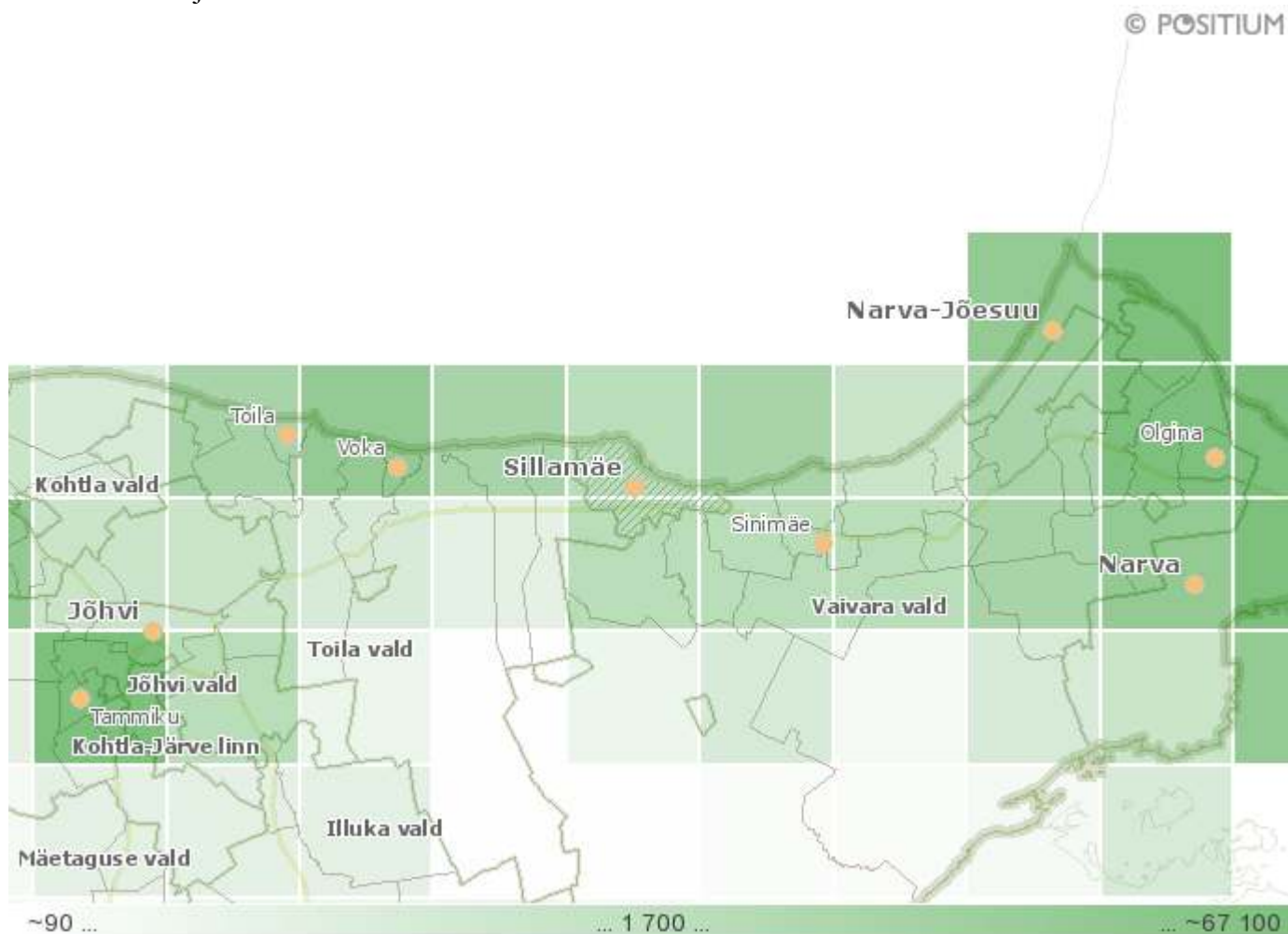
II Üksuse asukoht kaardil

© POSITIUM



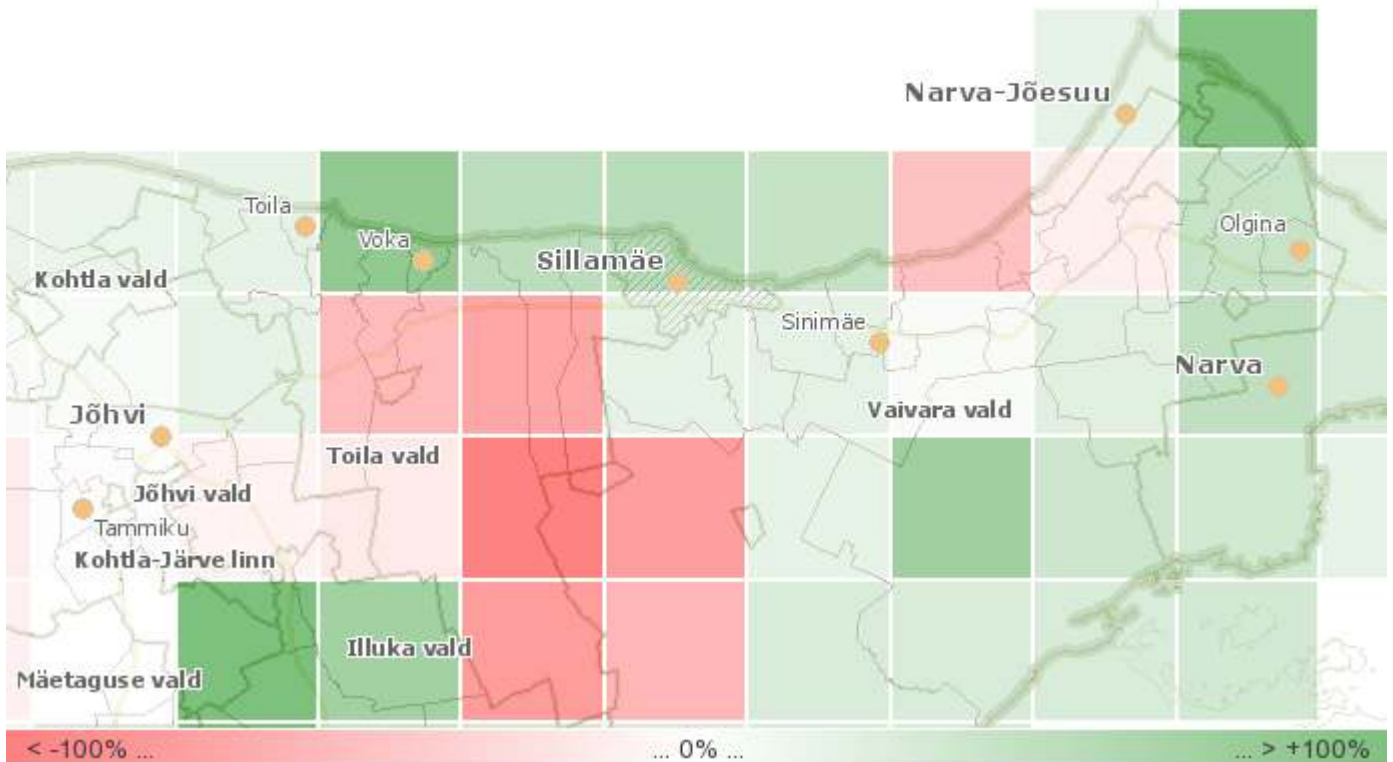
III Turistide asukohad kaardil

Välituristide asukohad 5km ruudustikul kogu valitud ajavahemikus. Ruutude värv sõltub turistide arvust ruudus. Värvid ja suurused ei ole lineaarses skaalas.



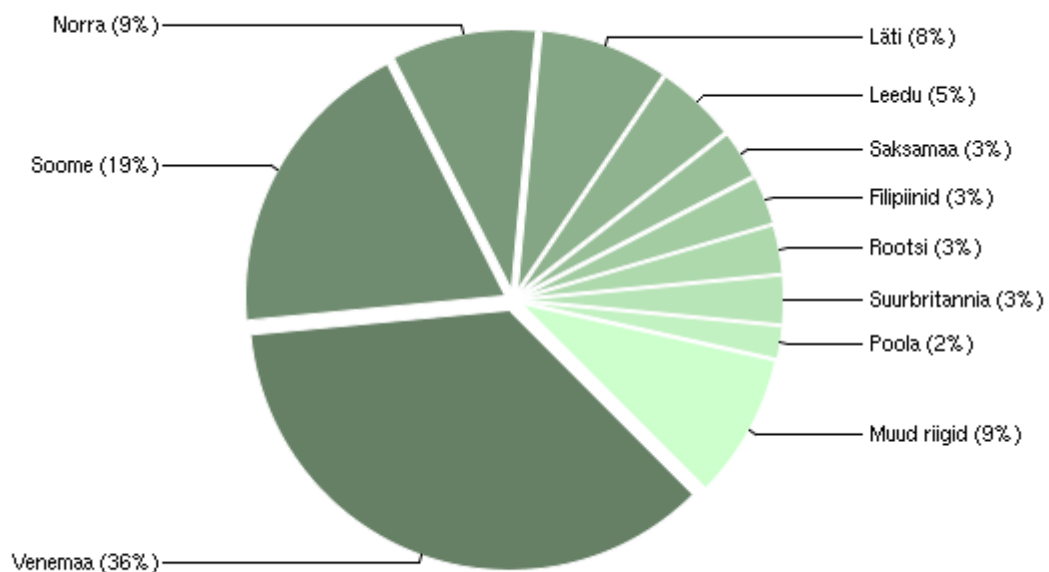
IV Muutuste kaart

Külastuste muutus võrreldes eelneva aasta sama perioodiga 5km ruudustikul.



V TOP10 päritolumaad. Graafik

Graafik näitab 10 sagedamini esineva välisturistide päritolumaade protsentuaalset jaotust valitud ajavahemikus.



NB! Ümardamiste tõttu ei pruugi arvud anda kokku 100%!

VI TOP10 päritolumaad arvudes ja protsentides. Tabel

Jrk	Päritoluriik	Külastajaid	%	* Muutus
1	Venemaa	12 900	36%	▲(+22%)
2	Soome	6 800	19%	▼(-7%)
3	Norra	3 300	9%	▼(-27%)
4	Läti	2 700	8%	▼(-13%)
5	Leedu	1 800	5%	▲(+6%)
6	Saksamaa	1 200	3%	▲(+33%)
7	Filipiinid	1 100	3%	▲(+175%)
8	Rootsi	1 000	3%	▲(+67%)
9	Suurbritannia	900	3%	▲(+125%)
10	Poola	800	2%	▼(-11%)
11	Muud riigid	3 200	9%	▲(+68%)
Kõik kokku		35 700		▲(+10%)

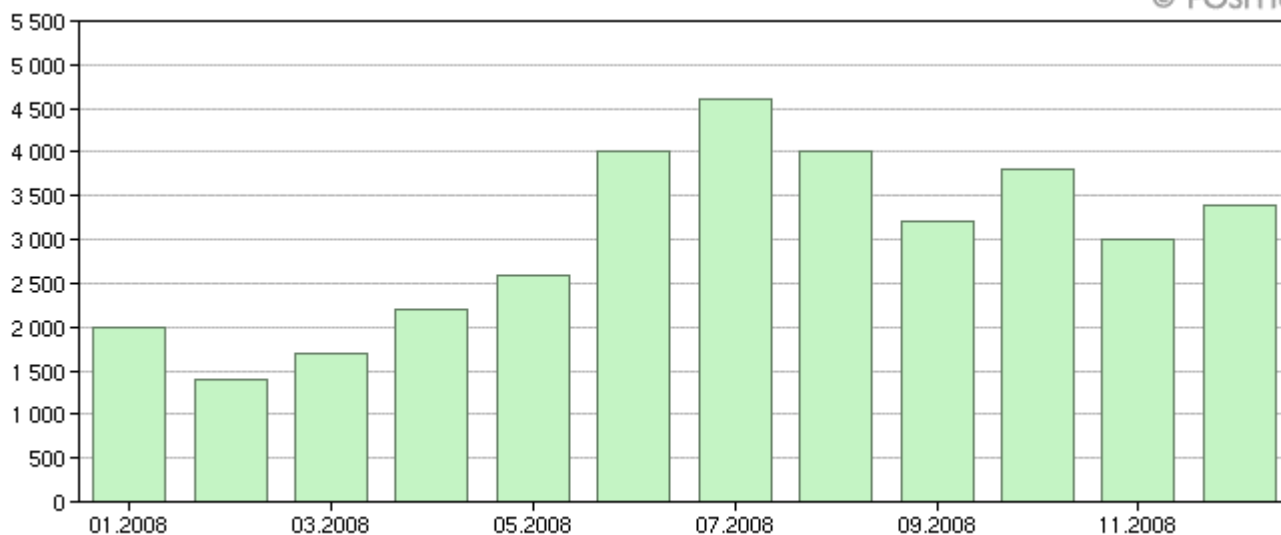
NB! Kõik arvud on andmebaasi päringu järel ümardatud ning seetõttu võib arvude summeerimisel tekkida ebakõlasid!

* Muutus võrreldes eelmise aasta sama perioodiga.

VII Ajaline trend. Kõik välituristid kokku. Graafik ja tabel

Külastajate ajaline jaotus valitud ajavahemikus valitud ajasammu kaupa.

© POSITIUM



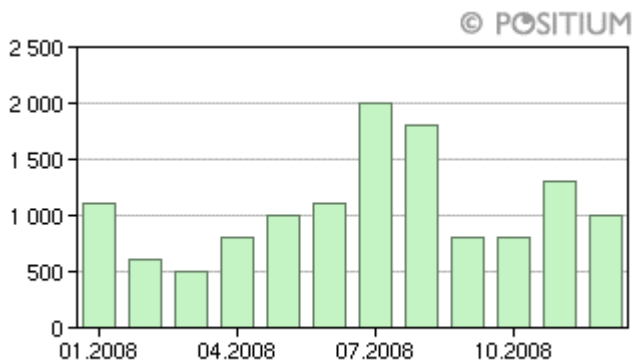
mai 2008	2 600	▼(-13%)
juuni 2008	4 000	▲(+21%)
juuli 2008	4 600	▲(+5%)
august 2008	4 000	▲(+5%)
september 2008	3 200	▲(+10%)
oktoober 2008	3 800	▲(+73%)
november 2008	3 000	▲(+67%)
detsember 2008	3 400	▲(+79%)

NB! Kõik arvud on andmebaasi päringu järel ümardatud ning seetõttu võib arvude summeerimisel tekkida ebakõlasid!
 * Muutus võrreldes eelmise aasta sama perioodiga.

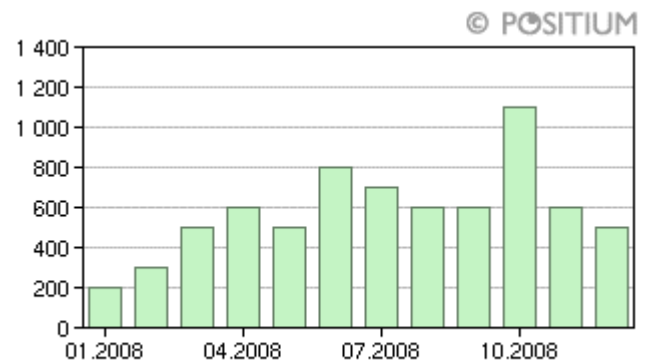
VIII TOP10 päritolumaade ajaline trend. Graafikud ja tabelid

Külastajate jaotuse ajaline trend TOP10 päritoluriikide kaupa.

Venemaa



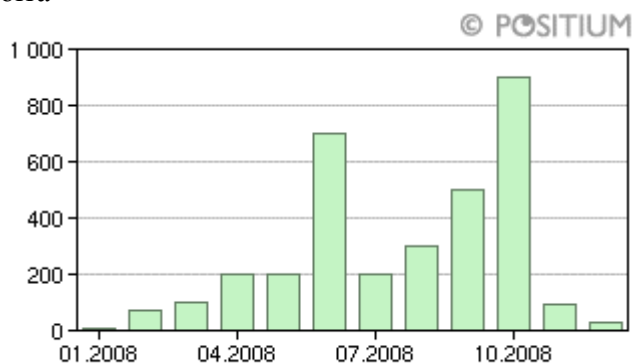
Soome



Periood	Külastajaid
jaanuar 2008	1 100
veebruar 2008	600
märts 2008	500
aprill 2008	800
mai 2008	1 000
juuni 2008	1 100
juuli 2008	2 000
august 2008	1 800
september 2008	800
oktoober 2008	800
november 2008	1 300
detsember 2008	1 000
Kõik kokku	12 800

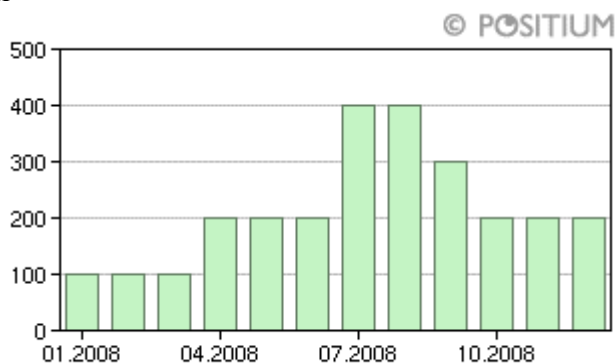
Periood	Külastajaid
jaanuar 2008	200
veebruar 2008	300
märts 2008	500
aprill 2008	600
mai 2008	500
juuni 2008	800
juuli 2008	700
august 2008	600
september 2008	600
oktoober 2008	1 100
november 2008	600
detsember 2008	500
Kõik kokku	7 000

Norra



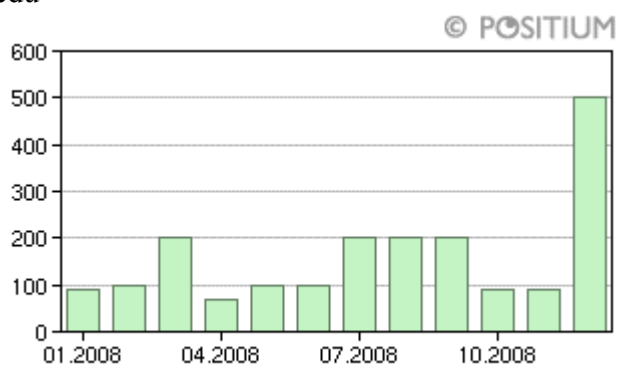
Period	Külastajaid
jaanuar 2008	<10
veebruar 2008	70
märts 2008	100
aprill 2008	200
mai 2008	200
juuni 2008	700
juuli 2008	200
august 2008	300
september 2008	500
oktoober 2008	900
november 2008	90
detsember 2008	30
Kõik kokku	3 300

Läti



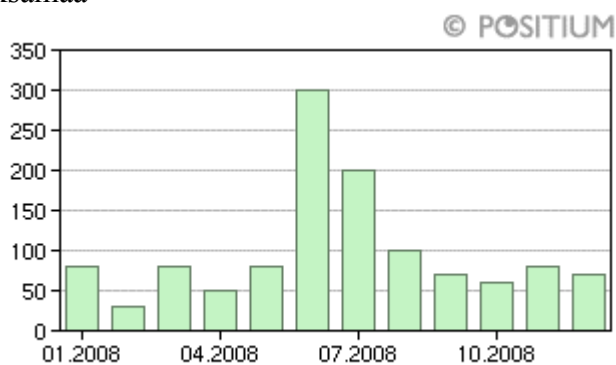
Period	Külastajaid
jaanuar 2008	100
veebruar 2008	100
märts 2008	100
aprill 2008	200
mai 2008	200
juuni 2008	200
juuli 2008	400
august 2008	400
september 2008	300
oktoober 2008	200
november 2008	200
detsember 2008	200
Kõik kokku	2 600

Leedu



Period	Külastajaid
jaanuar 2008	90
veebruar 2008	100

Saksamaa

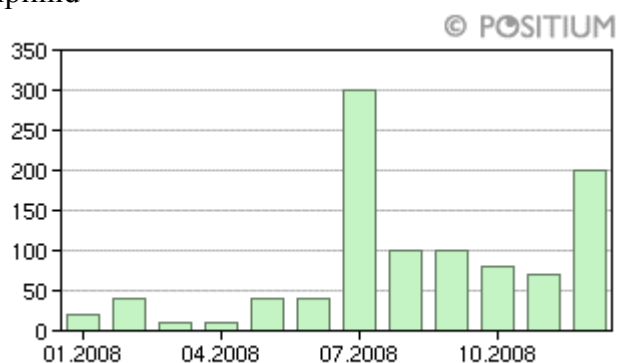


Period	Külastajaid
jaanuar 2008	80
veebruar 2008	80

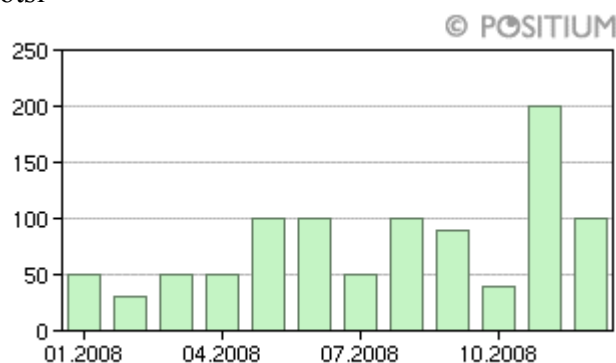
märts 2008	200
aprill 2008	70
mai 2008	100
juuni 2008	100
juuli 2008	200
august 2008	200
september 2008	200
oktoober 2008	90
november 2008	90
detsember 2008	500
Kõik kokku	1 900

märts 2008	80
aprill 2008	50
mai 2008	80
juuni 2008	300
juuli 2008	200
august 2008	100
september 2008	70
oktoober 2008	60
november 2008	80
detsember 2008	70
Kõik kokku	1 200

Filipiinid



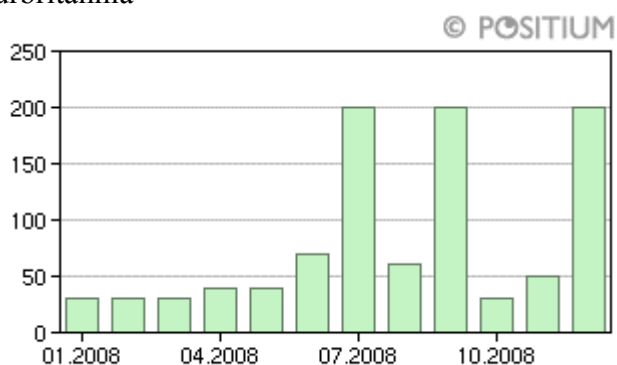
Rootsi



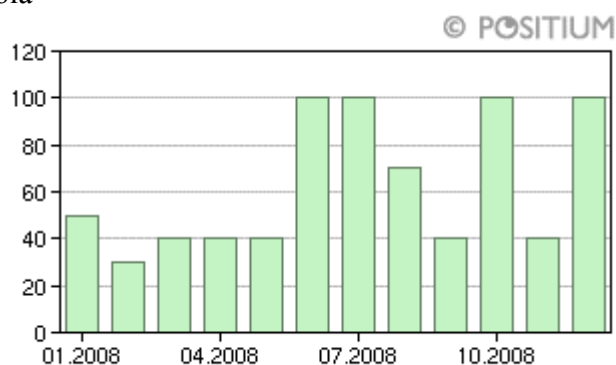
Period	Külastajaid
jaanuar 2008	20
veebruar 2008	40
märts 2008	10
aprill 2008	<10
mai 2008	40
juuni 2008	40
juuli 2008	300
august 2008	100
september 2008	100
oktoober 2008	80
november 2008	70
detsember 2008	200
Kõik kokku	1 000

Period	Külastajaid
jaanuar 2008	50
veebruar 2008	30
märts 2008	50
aprill 2008	50
mai 2008	100
juuni 2008	100
juuli 2008	50
august 2008	100
september 2008	90
oktoober 2008	40
november 2008	200
detsember 2008	100
Kõik kokku	1 000

Suurbritannia



Poola



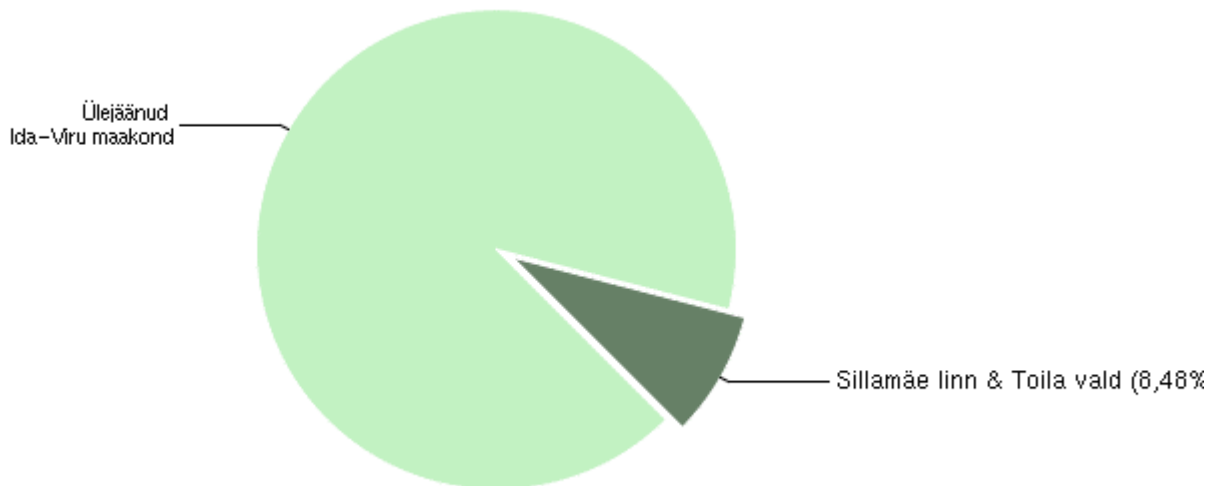
Periood	Külastajaid
jaanuar 2008	30
veebruar 2008	30
märts 2008	30
aprill 2008	40
mai 2008	40
juuni 2008	70
juuli 2008	200
august 2008	60
september 2008	200
oktoober 2008	30
november 2008	50
detsember 2008	200
Kõik kokku	1 000

Periood	Külastajaid
jaanuar 2008	50
veebruar 2008	30
märts 2008	40
aprill 2008	40
mai 2008	40
juuni 2008	100
juuli 2008	100
august 2008	70
september 2008	40
oktoober 2008	100
november 2008	40
detsember 2008	100
Kõik kokku	800

NB! Kõik arvud on andmebaasi päringu järel ümardatud ning seetõttu võib arvude summeerimisel tekkida ebakõlasid!

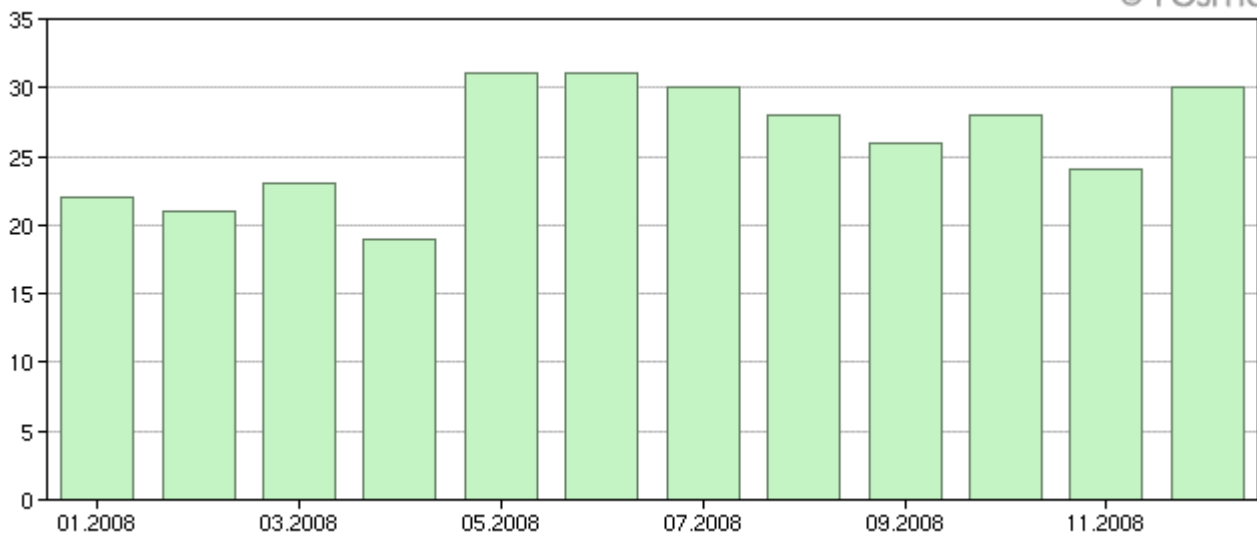
IX Võrdlus kõrgema haldusüksusega. Graafik

Võrdlus kõrgema haldusüksusega näitab, mitu protsenti kõrgemat haldusjaotust külastanud välituristidest külastas valitud üksust.



X Välituristide päritoluriikide hulk. Graafik ja tabel

Päritoluriikide hulk - mitmest erinevast riigist turiste viibis valitud üksuses valitud perioodil.



Periood	Riikide hulk
jaanuar 2008	22 ▲(+10%)
veebruar 2008	21 ■(0%)
märts 2008	23 ■(0%)
aprill 2008	19 ▼(-17%)
mai 2008	31 ▲(+7%)
juuni 2008	31 ▲(+15%)
juuli 2008	30 ■(0%)
august 2008	28 ▼(-3%)
september 2008	26 ▲(+4%)
oktoober 2008	28 ▲(+27%)

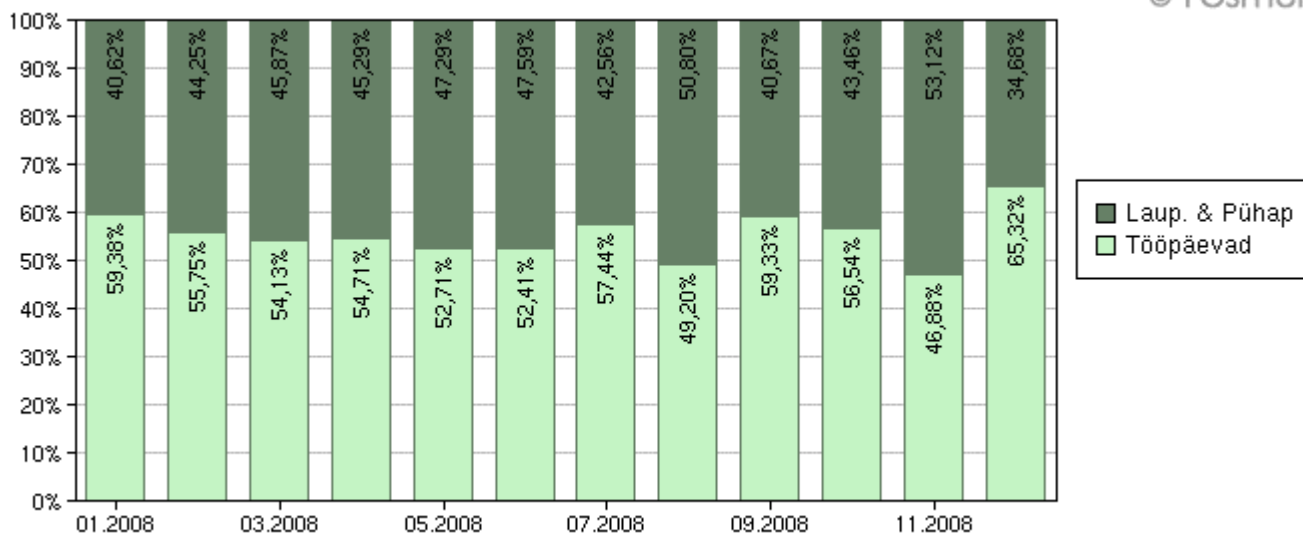
oktoober 2008 28 ▲(+27%)
 november 2008 24 ▼(-4%)
 detsember 2008 30 ▲(+43%)

* Muutus võrreldes eelmise aasta sama perioodiga.

XI Külastused tööpäevadel ja nädalavahetustel. Graafik

Näitab, mitu välituristi viibis keskmiselt tööpäevadel ja puhkepäevadel

© POSITIUM



© Positium LBS Baromeeter barometer@positium.ee