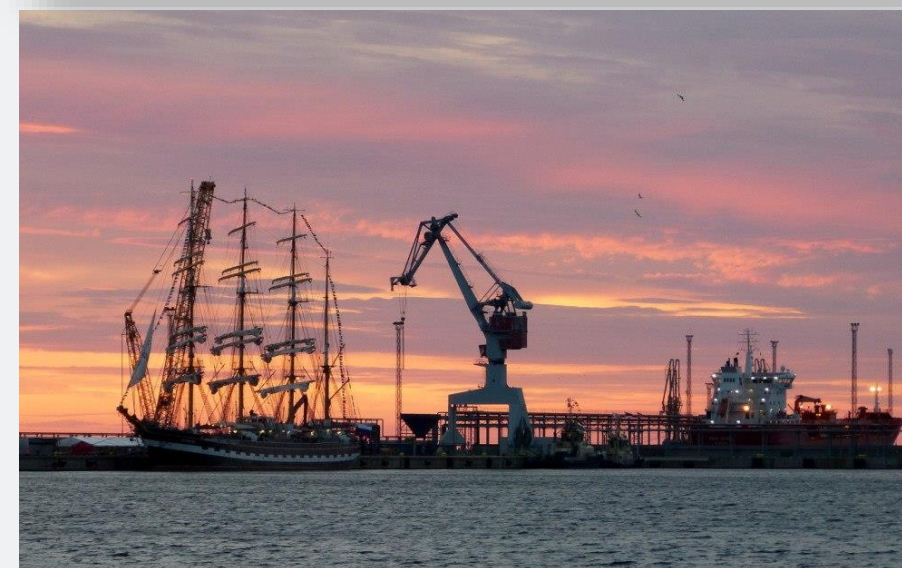


Силламяэ – восточные морские ворота Эстонии



Город Силламяэ

- Население: 13 390 человек
- Площадь: 11,67 км₂
(из которых площадь пром. зоны около 55%)
- 10-й по населению город в Эстонии, 3-й город уезда
- важный логистический и промышленный центр региона



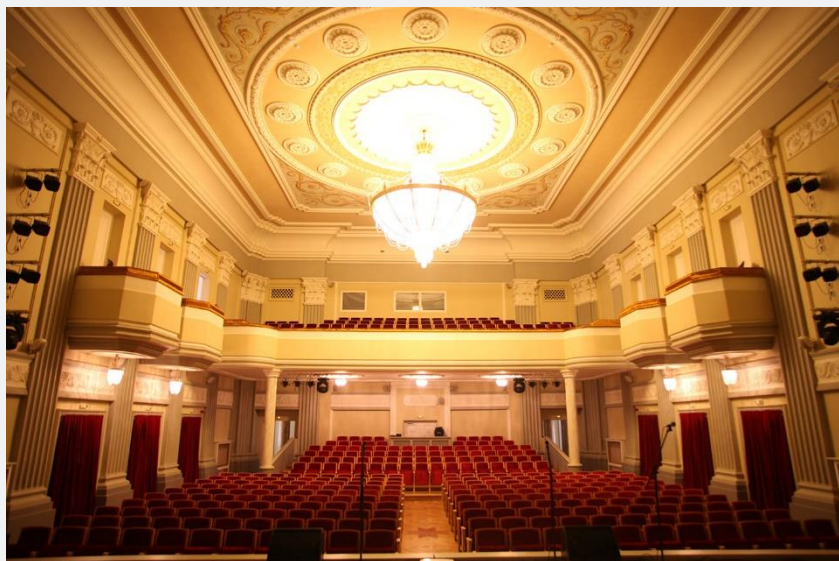
История города

- Первые упоминания о местечке относятся к 1502 году. Оно связано с находившейся в этом месте корчмой «Тор Бругген».
- В конце XIX – начале XX столетий Силламяэ (Силламяги и Тюрсамяэ) известен как курортный поселок – популярное место отдыха российской интеллигенции.
- В 1920-е годы в Силламяэ строится эстонско-шведская сланцеперерабатывающая фабрика и небольшой порт.
- После Второй мировой войны создается предприятие по переработке урановых руд. Завод работал все годы на советскую атомную отрасль. Сегодня завод носит имя „NPM Silmet“.
- По этой причине Силламяэ был засекречен и долгое время вообще не обозначался на карте Эстонии.
- Статус города Силламяэ получил в 1957 году.
- В 2003 году началось строительство морского порта. Теперь Силламяэ - портовый город и морские ворота всего региона.



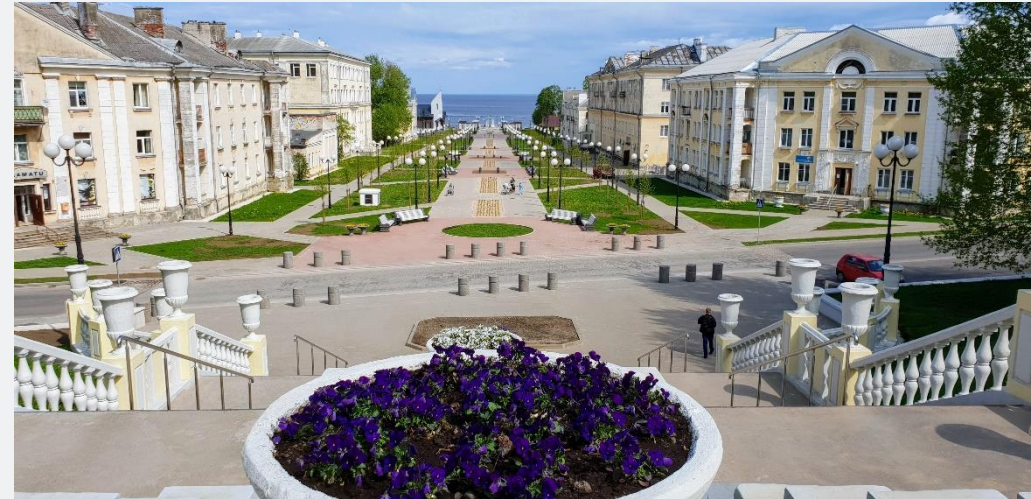
Архитектура (1)

- В архитектуре города нашли отражение три периода послевоенной истории: сталинский, хрущевский и брежневский. Наиболее интересен сталинский неоклассицизм. Два здания этого стиля – Центр Культуры и бывший кинотеатр – признаны памятниками архитектуры.



Архитектура (2)

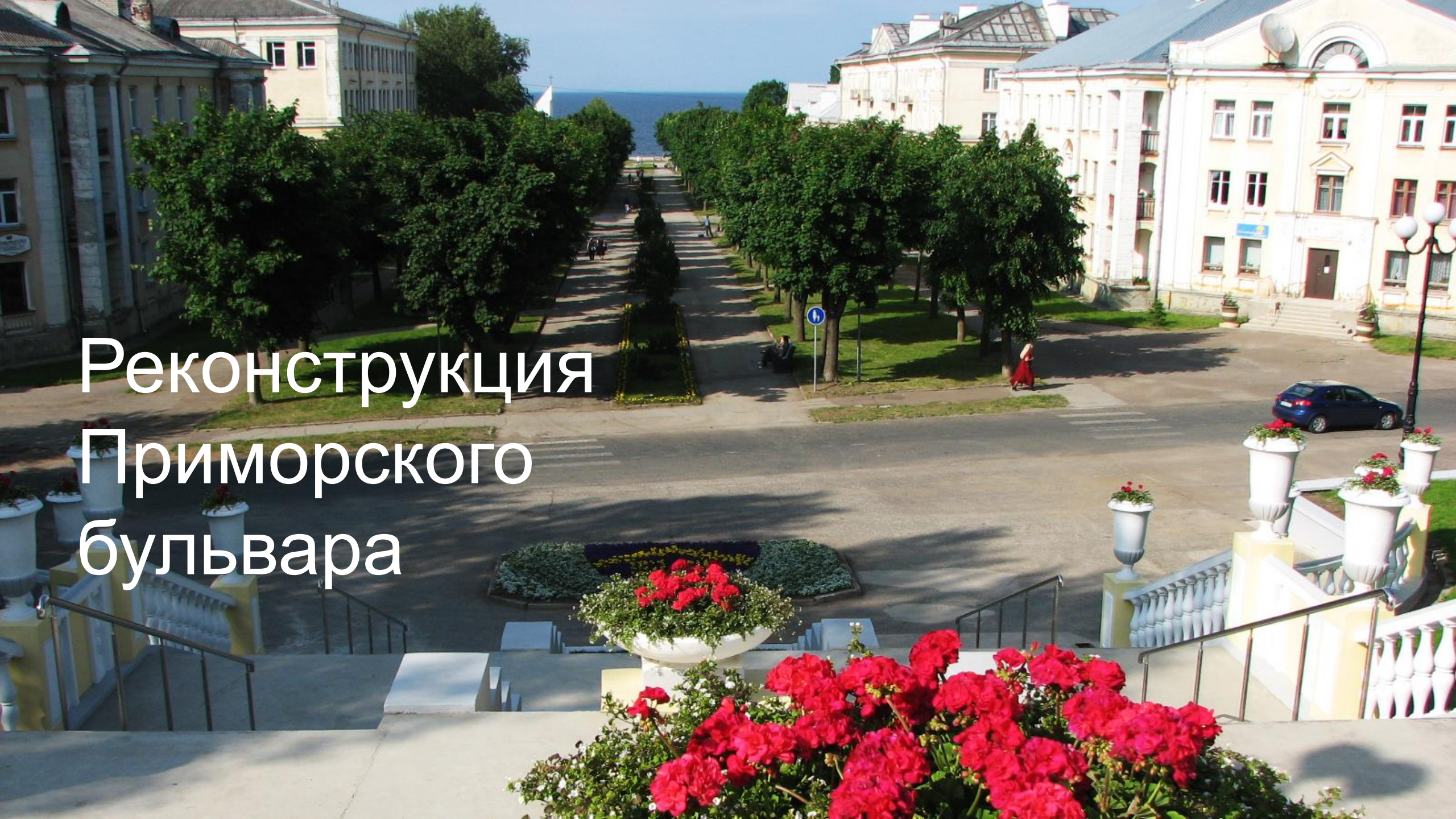
- Новый центр города в 2017 году
 - В 2017 году город Силламяэ реконструировал одну из своих «жемчужин» и самых представительных улиц города – Приморский бульвар
- Новый променад вдоль моря к 2021 году
 - Летом 2017 года город Силламяэ получил решение о финансировании следующего крупного объекта – морского променада. Реализация проекта запланирована до 2021 года. Пока что эти идеи еще только на бумаге, но скоро будут доступны и первые иллюстрации.
- Создание яхтенного порта и пассажирского терминала
 - Параллельно со строительством променада планируется также развивать малый яхтенный порт и всячески содействовать появлению пассажирского терминала в торговом порту.





Развитие прибрежной зоны Силламяэ 2017-2021

Реконструкция Приморского бульвара



Результаты проекта

- Выгодные новые условия для развития предпринимательства
 - Более удобный выход к морю, безопасность↑
 - мультифункциональность
 - Использование заброшенных территорий
 - Повышение узнаваемости и привлекательности города
 - Дополнительные возможности для проведения крупных мероприятий
 - Связь с будущим Морским променадом
-
- Период строительства: март – декабрь 2017
 - Общая стоимость: 1,3 млн евро

















Морской променад Силламяэ

Морской променад Силламяэ



Решение о финансировании проекта 31.07.2017

2017-2018 – подготовительные проектировочные работы

2019 I квартал – начало строительных работ

2020 IV квартал – завершение строительства

31.07.2021 – маркетинг, открытие

Общая стоимость проекта	3 340 000,00 €
Доля субсидии ЕС	2 318 672,50 €
Доля города Силламяэ	1 021 327,50 €

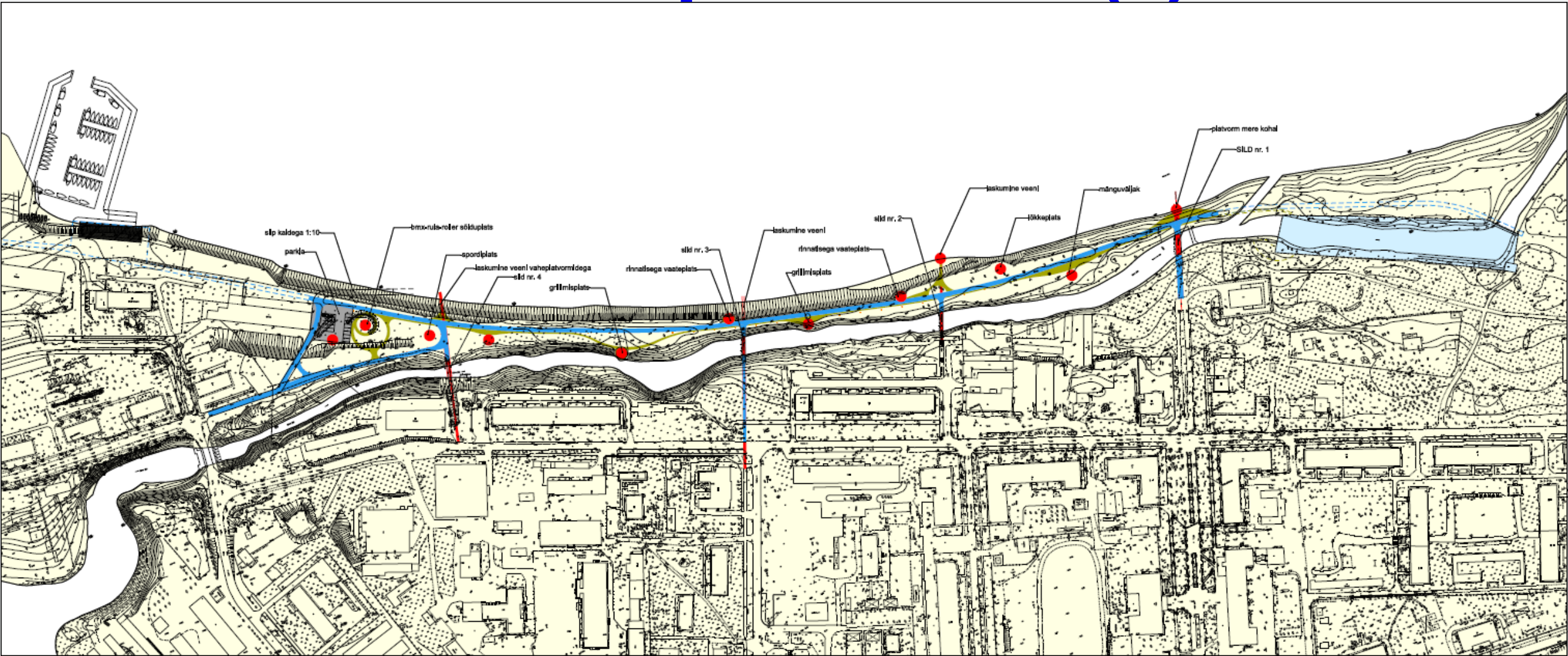
Цели проекта



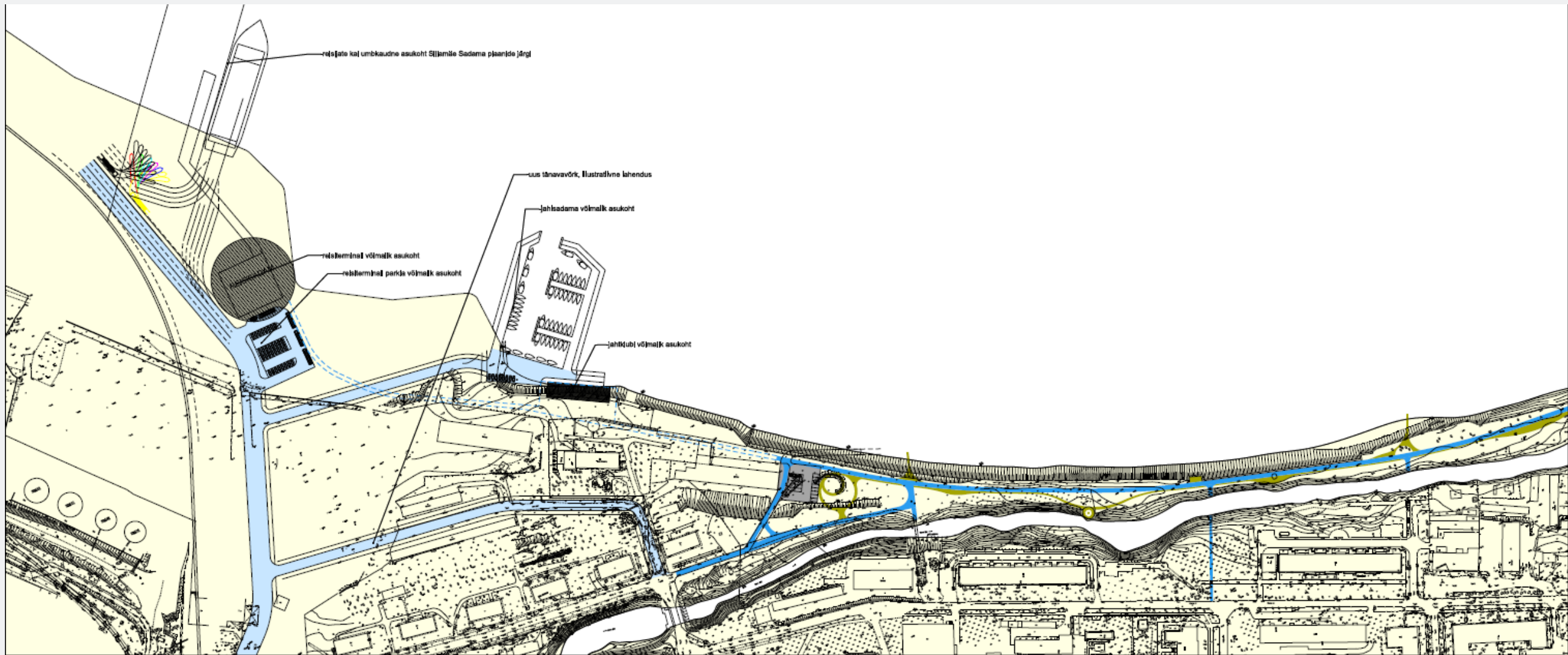
- Приведенная в порядок прибрежная зона города, позволяющая развивать новые туристические объекты и предлагать совершенно новые услуги
- Привлекательные возможности инвестиций и для создания рабочих мест у моря
- Морской променада создаст единое целое с уже новым Приморским бульваром – новый центр города и городской жизни
- Вырастет качество туристического продукта и услуг всего региона
- Прибрежная зона станет удобной для прогулок и проведения свободного времени
- Новые возможности для проведения спортивных мероприятий, регат и фестивалей
- Прибрежную зону можно будет использовать как новую зону отдыха



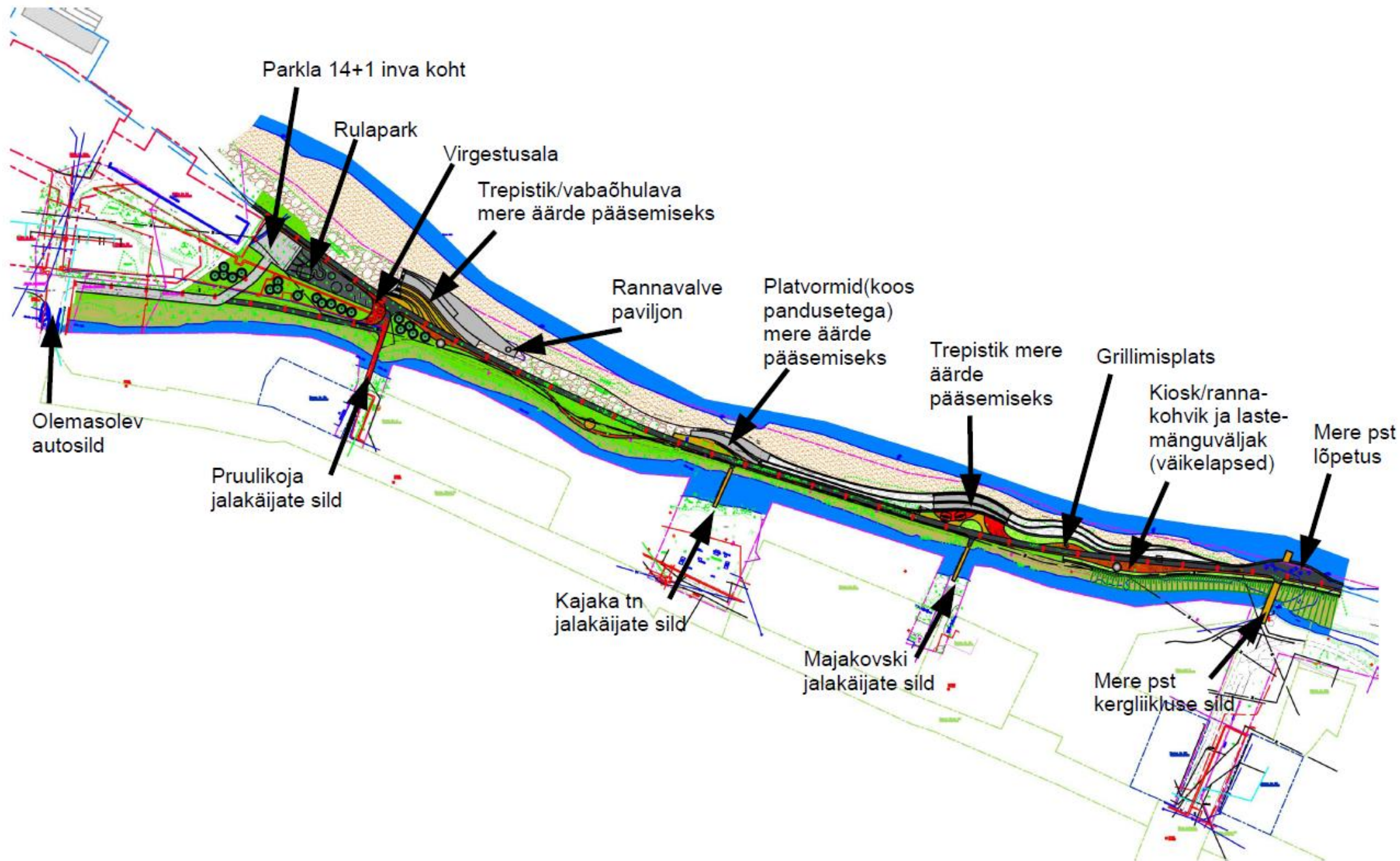
Эскиз променада (1)



Эскиз променада (2)

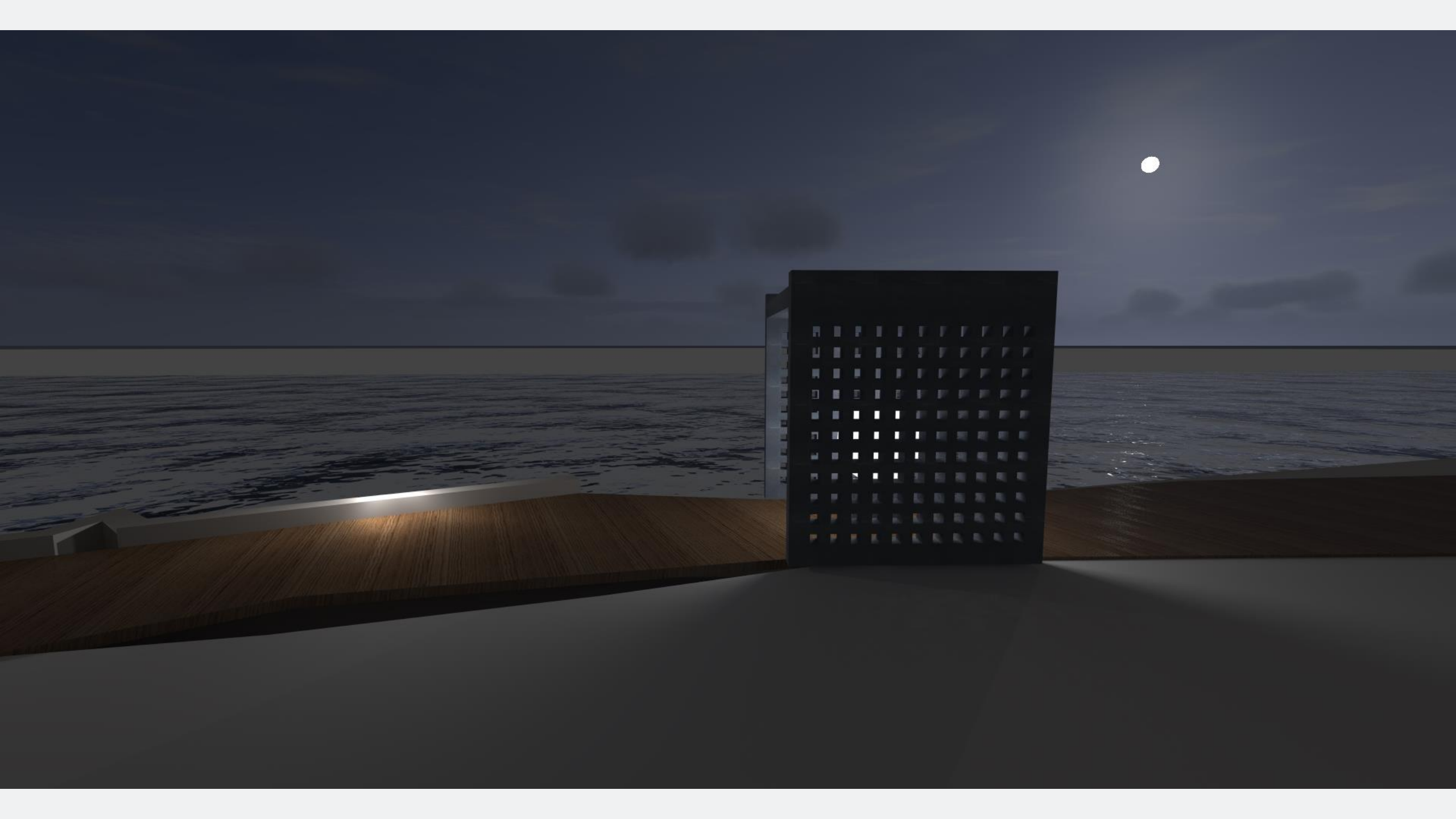


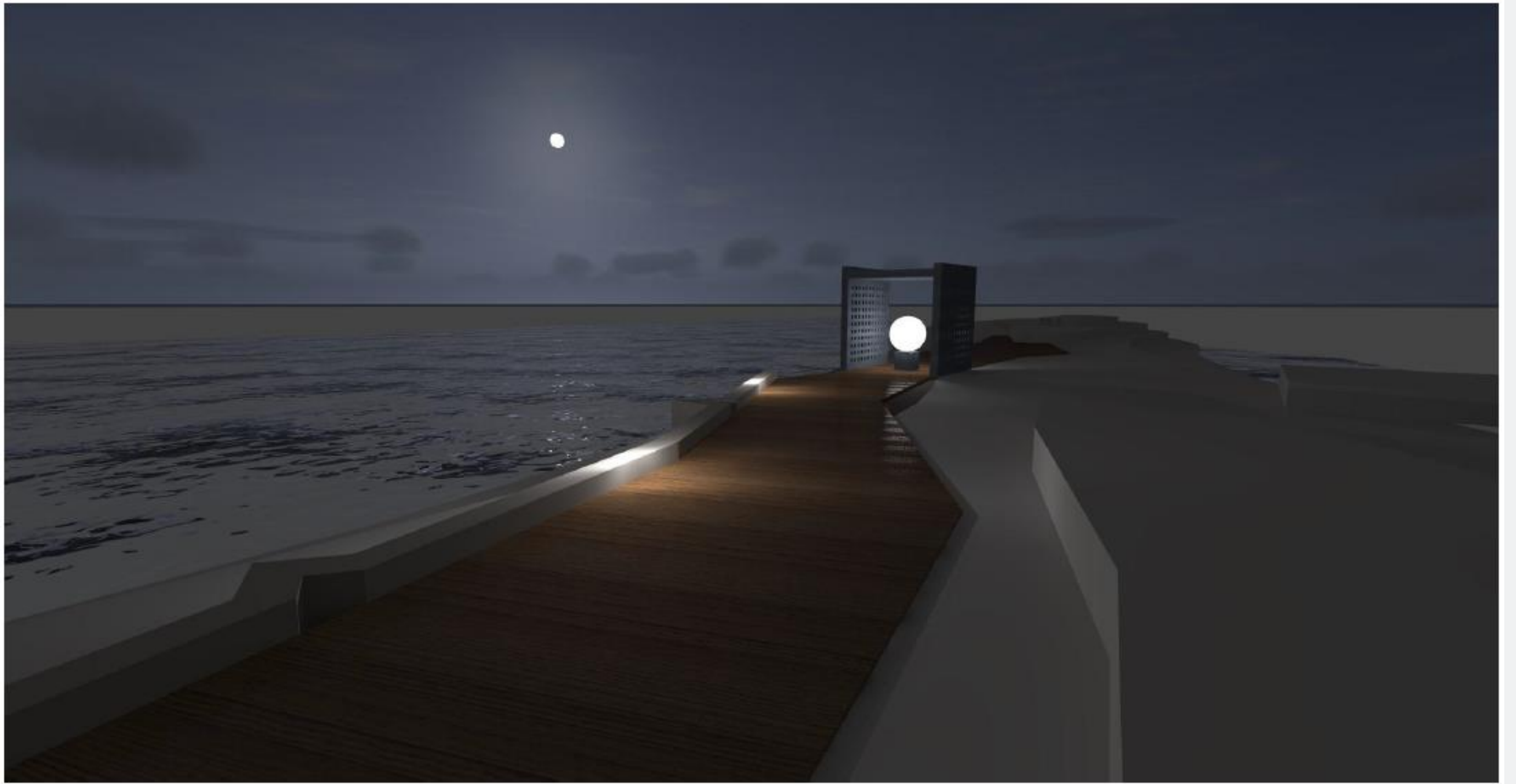
MAASTIKUKUJUNDUSE LAHENDUS



MAASTIKUKUJUNDUSE IDEELAHENDUS – MERE PST LÕPETUS







MAASTIKUKUJUNDUSE IDEELAHENDUS – RANNAKINDLUSTUS (betoonist lainemurdjad)



MAASTIKUKUJUNDUSE IDEELAHENDUS – RANNAKINDLUSTUS (betoonist müüritised ja graniikivid)



Уличная баня

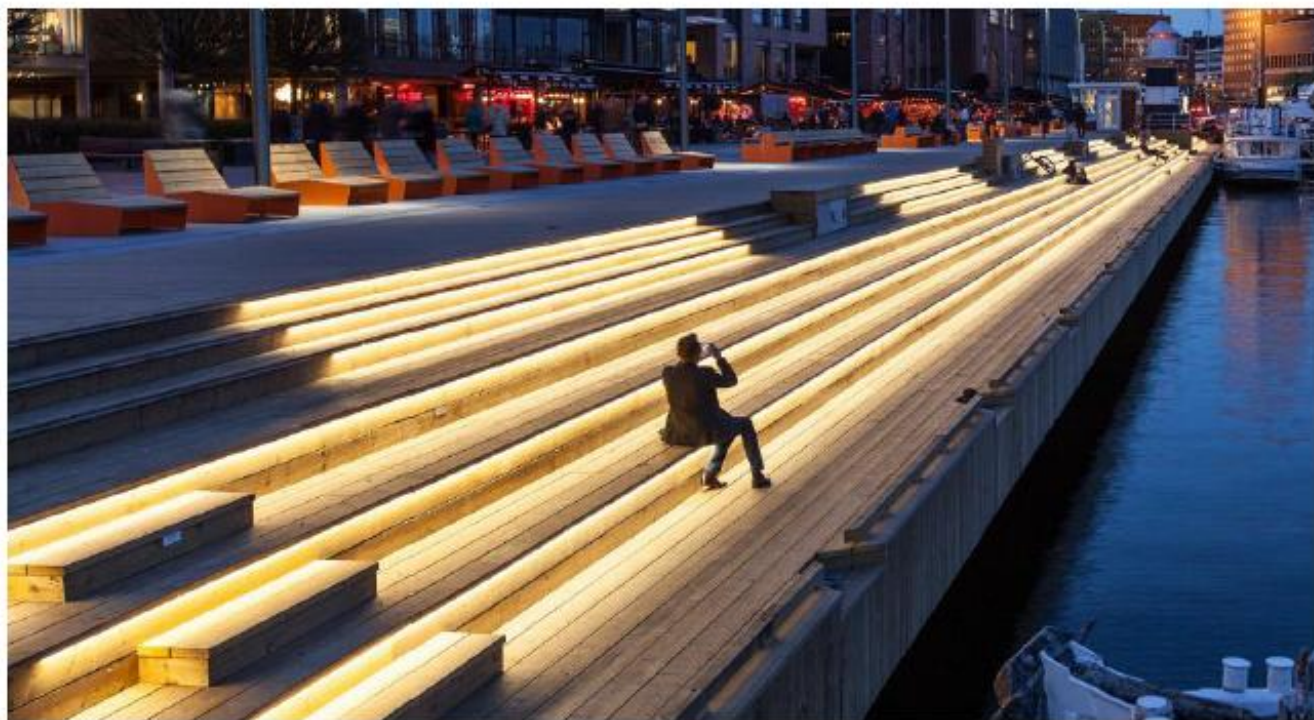


Таверна Thor Bruggen





MAASTIKUKUJUNDUSE IDEELAHENDUS – RANNAKINDLUSTUS (puiterrassid ja graniitkivid)



MAASTIKUKUJUNDUSE IDEELAHENDUS – RULAPARK





Строительство яхтенной гавани и
пассажирского причала к 2021 году

Подача проекта

- Малый порт в акватории крупного торгового порта
 - Главный объект завершения променада
 - Открытие морского туризма в городе
 - В порту минимум 10 гостевых мест
 - Минимальная глубина акватории 2,5 метра
 - Безопасная система навигации и обозначения
 - Доступность электричества, воды, топлива, сбора отходов
 - Круглосуточные туалет, душ, WiFi
-
- Период строительства: 2019-2021
 - Размер субсидии: до 200 тыс евро
 - Общая стоимость: до 500 тыс евро



Sillamäe-Kotka паромное сообщение



Сейчас :

Интерес

- Порты (Sillamäe, HaminaKotka, Loviisa)
- Города (Sillamäe, Kotka, Loviisa)
- Уезды (Ida-Virumaa, Kymenlaakso)
- Компании (турагенства, логистические компании)

Не хотят

- Tallink
- Eckerö Line
- Viking Line



осторожны

- Прочие паромные компании



Время еще есть

Общий план действий

- ✓ Причал для регулярных пассажирских линий и круизных лайнеров (строительство, Порт) к 2020
- ✓ Марина Силламяэ «Sillamäe Marina» (строительство, Порт и город) к 2021



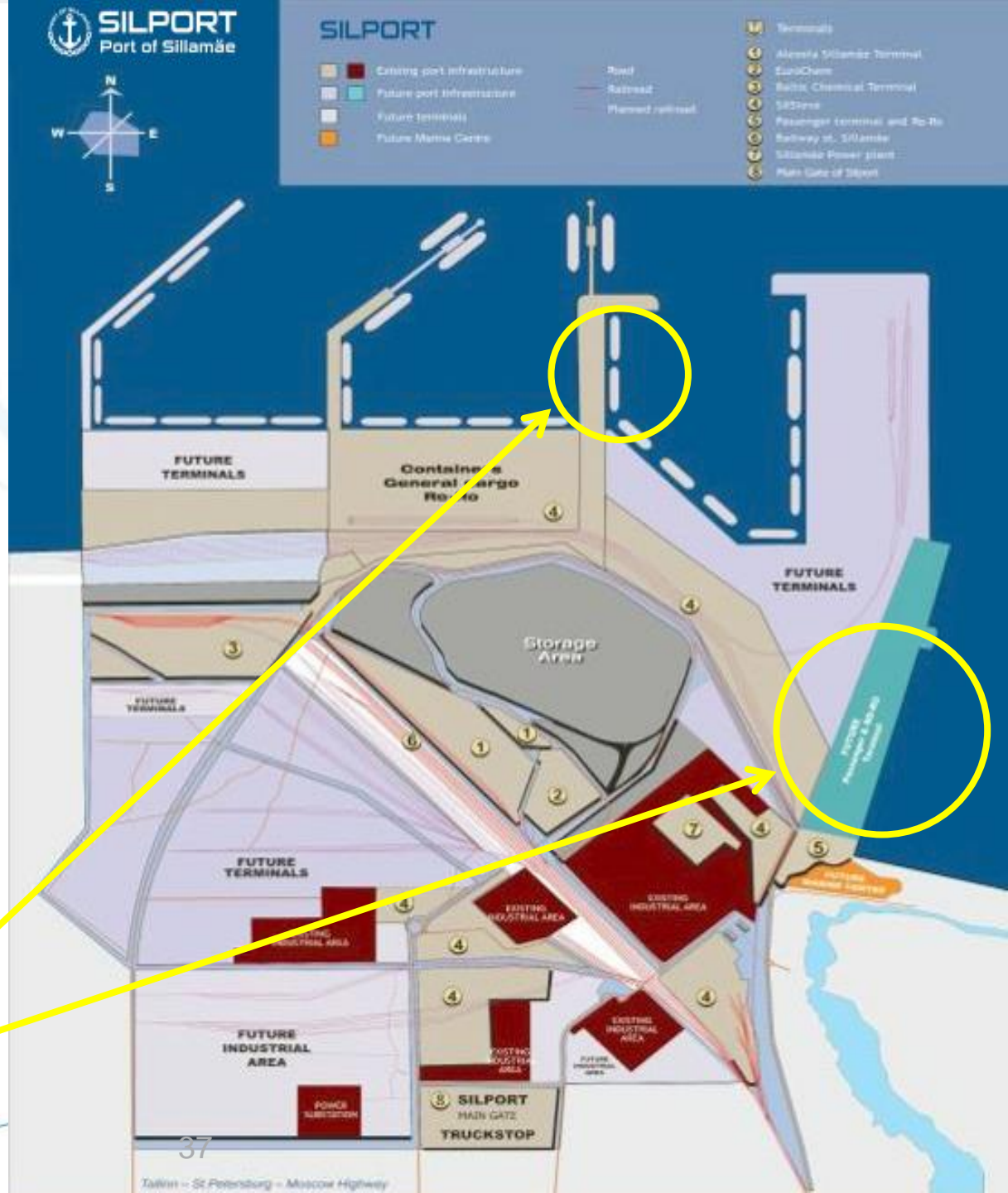
- ✓ Морской променад в Силламяэ (строительство, город) к 2021
- ✓ Приморский бульвар (реконструкция, город) к 2018
- ✓ Приведение в порядок прибрежной территории (город) к 2021
- ✓ Инфраструктура для услуг туризма и отдыха (создание, город совместно с предпринимателями) начиная с 2020

Silport – долгосрочное расширение

- ❖ Расширение промпарка:
 - Терминалы
 - Логистические центры
 - Закрытые и открытые склады
 - Индустрия
- ❖ Развитие контейнерных перевозок
- ❖ Расширение территории 100+ га и новые причалы
- ❖ Разнообразие грузов
- ❖ RO-PAK связь до Финляндии

Существующий пассажирский причал

Будущий пассажирский причал и марина



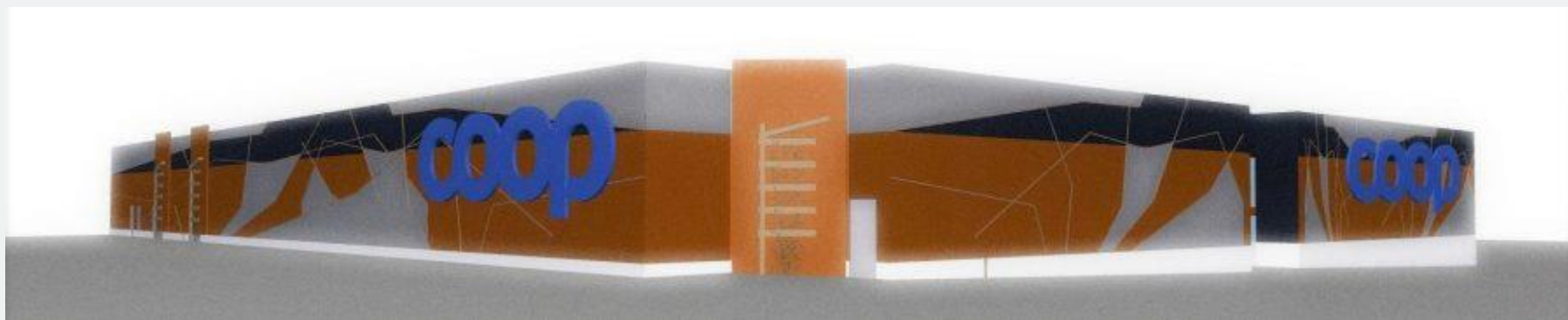


along the coast
 path
 Gulf of Finland
 (proposal, the
 Russian side)

- 80 nm Маршруты яхт и их протяженность
 Yacht routes (nautical miles)
- Туристические зоны
 Tourist areas
- Туристические кластеры
 Tourism cluster
- Важнейшие яхтенные порты
 The most important marina
- Новые яхтенные порты
 The new marina
- Существующие пункты пропуска
 Existing border crossing points



Viru 5 – COOP Maksimarket



Maxima XX





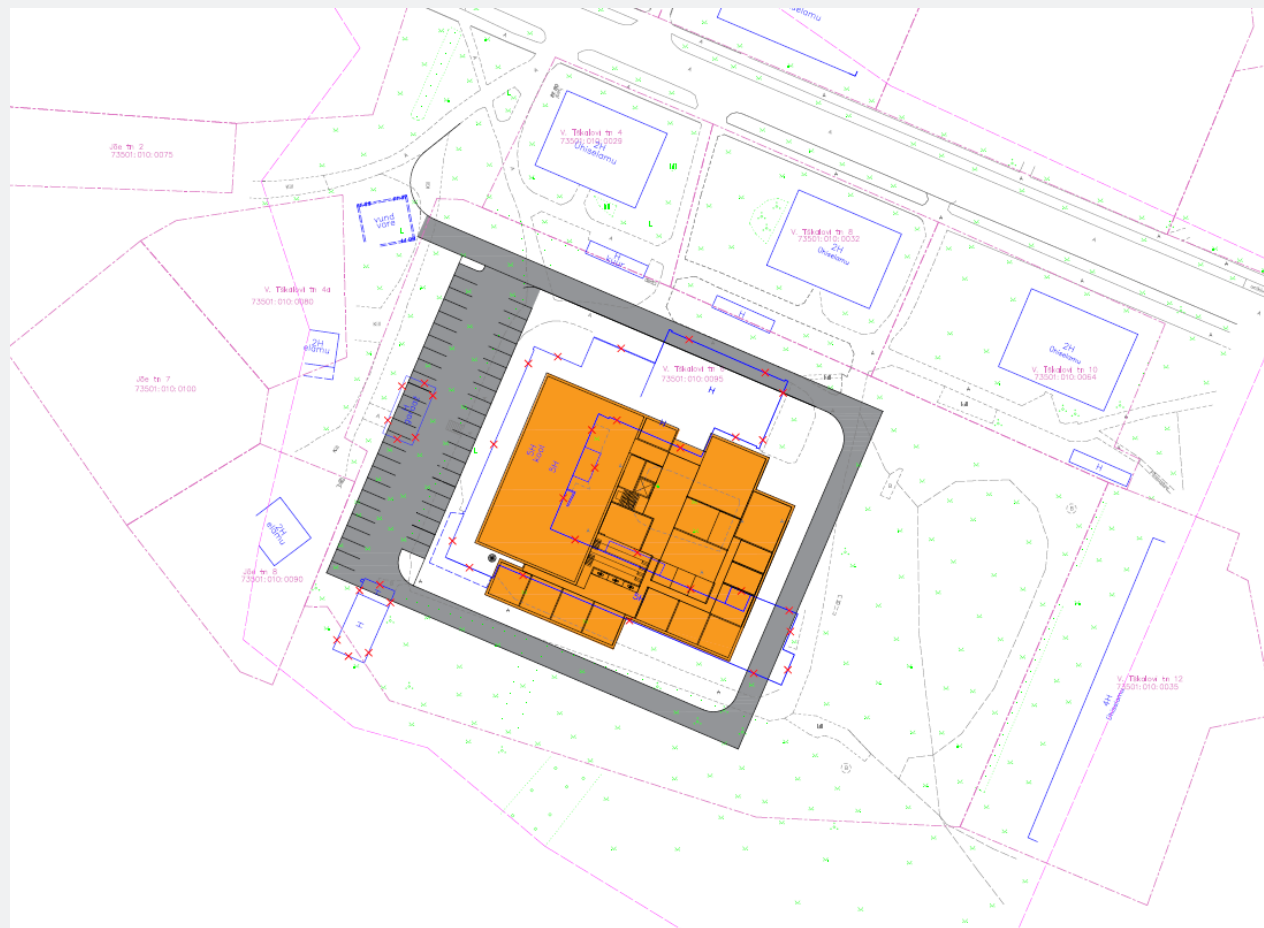
И. Павлова 4 – Здание Полиции и Спасателей 2019

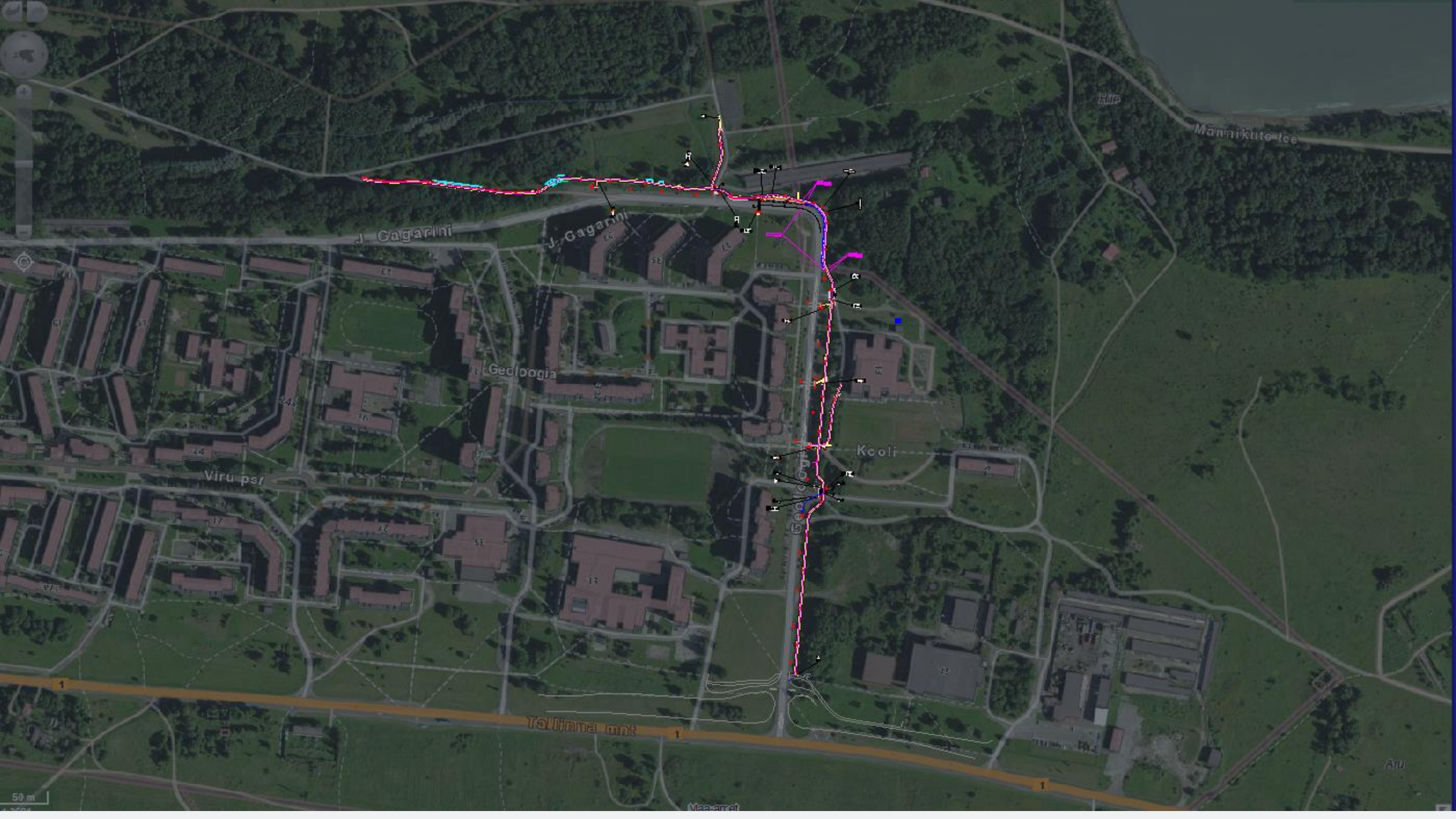
Detailplaneeringu illustratsioon



08. jaanuar 2014

Реконструкция школы Vanalinna 2020





Männikute tee

J. Gagarini

J. Gagarini

Geoloogia

Kooli

Viru pst

Tallinna mnt

50 m

Maaamet

ATU

Реконструкция шоссе E20 и строительство сборной дороги



Реконструкция шоссе E20 и строительство сборной дороги



Реконструкция шоссе E20 и строительство сборной дороги



Расширение завода Аквафор и реконструкция Л. Толстого



Чего еще ждать в ближайшие годы?

- Реконструкция д/с Пяйксеке (2018-2019)
- Ремонт полов в школе Каннука (2019)
- Восстановление лестниц на улице Каяка (уже в 2019)
- Начало реконструкции медицинского центра Каяка 9 (2019+)
- Строительство
- Реконструкция центра Улей и муз. Школы
- Обновление улицы Кеск и перекрестка у почты (2019-2021)
- Появление 3 фонтанов в городе! 😊 (2018-2021)



Hea näide:



Ida-Viru Turismiklaster



С 2009 года в уезде работает кластер по туризму, который объединяет всех предпринимателей и активистов с целью привлечь в регион как можно больше гостей и сделать Ида-Виру лучше.



Aasta Turismikonverents 2017 в Силламяэ

Свыше 300 представителей турфирм и перевозчиков со всей Эстонии



ETV: Reis ümber Eesti



<https://etv.err.ee/v/c008b626-a6f7-4d4d-ad35-2701eb023a14>

A nighttime photograph of a construction site at a port. Several tall cranes are visible, illuminated by bright lights. The sky is dark with some clouds, and the water in the foreground reflects the lights. The overall scene is industrial and active.

Tänu!

Спасибо!

Tere tulemast Sillamäele!

Добро пожаловать в Силламяэ!