



Koostöö tööandjatega

- ✓ infovahetus
- ✓ kontaktide jagamine
- ✓ infoüritused (töömessid, teabepäevad, ümarlauad, värbamispäevad)

Toetused tööandjatele:

- Infopäevad ja värbamisüritused tööandjatele;
- Personali värbamine mitmes etapis;
- Töötajate ettevalmistamine (karjäärinõustamine, koolitused, kursused)
- Töökoha loomise toetus;
- Palgatoetus;
- Mobiilsustoetus (töötajale);
- Sotsiaalmaksu maksmine erijuhtudel;
- Töövahendite ja tööruumide kondamise hüvitamine;
- Tööandjate nõustamine ja koolitamine;
- Tasemeõpe töötavatele inimestele;
- Täiendus- ja ümberõpe;
- Tugiisiku teenus;
- Tööpraktika;

NÕUSTAMINE JA TEAVITAMINE

Tööandjate nõustamiseks ja teavitamiseks korraldame tööandjatele piirkondlikke teabepäevi, pakume individuaalset ja grupinõustamist.

Piirkondlikke teabepäevi korraldame Eestimaa erinevais paigus kohalikele tööandjatele, kelle juures juba töötab või kes on valmis tööle võtma erivajadustega inimesi, kuid vajaksid lisainfot.

Individaal- ja grupinõustamise eesmärk on ennetada ja lahendada vähenenud töövõimega inimeste tööle asumisel ja töötamisel tekkida võivaid takistusi läbi kogemuste jagamise.

Tööandjate koolitamine

- Sissejuhatav koolitus: puuete ja tervisehäirete liigid ning olemus;
- Osaajaga, paindlik, kohandatud ja puudespetsiifikat arvestav töökeskkond;
- Info kättesaadavus vaegkuuljatele, kurtidele, nägemispuudega inimestele, pimedatele ja vaimupuudega inimestele;
- Suhtlemine tööintervjuul, ettevalmistused värbamiseks;
- Käitumine kriisiolukorras.



TÖÖRUUMIDE JA -VAHENDITE KOHANDAMINE

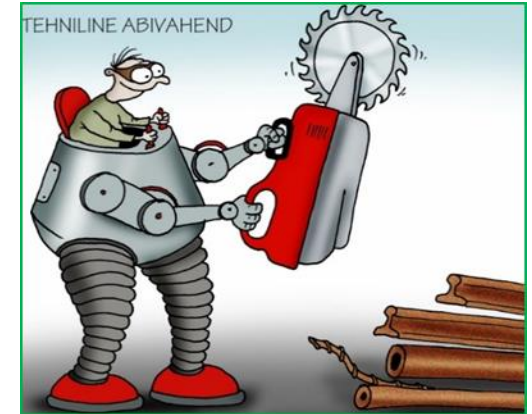
Sihtrühm: tööandja, kelle juures töötab vähenenud töövõimega inimene

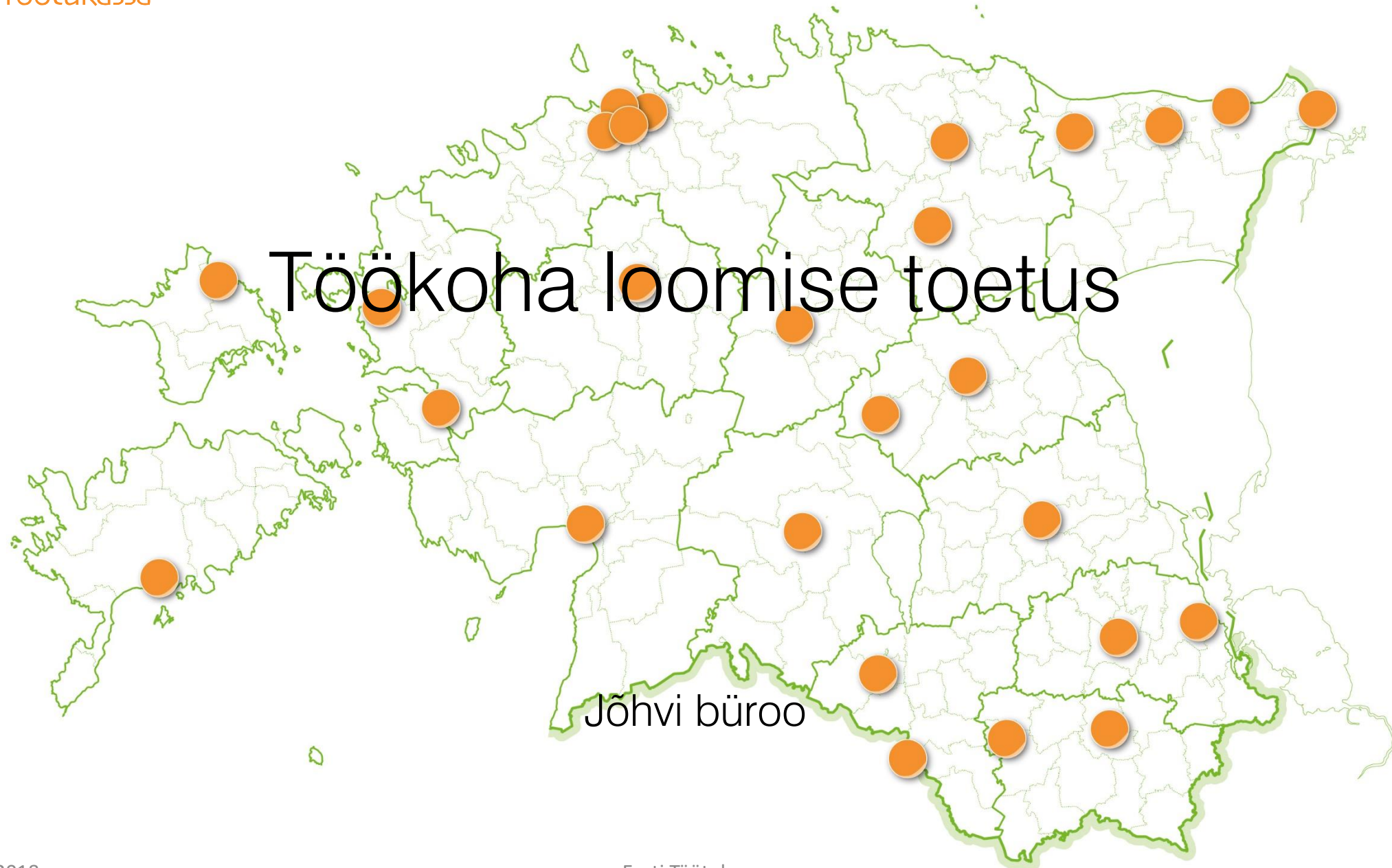
Tööruumide ja -vahendite kohandamise kulu hüvitamise avalduse esitab töötukassale tööandja. Töötukassa selgitab välja sobiva lahenduse.

Olenevalt juhtumist ja lähtuvalt kohanduse mõistlikust maksumusest on võimalik kohandamise kulud tööandjale hüvitada kuni 100protsendiliselt.

Kohanduse kulud hüvitatakse tööandjale juhul, kui töötaja töösuhe on tähtajatu või tähtajaga vähemalt kolm aastat.

Hüvitist saab taotleda üks kord kolme aasta jooksul ühe töötaja kohta.



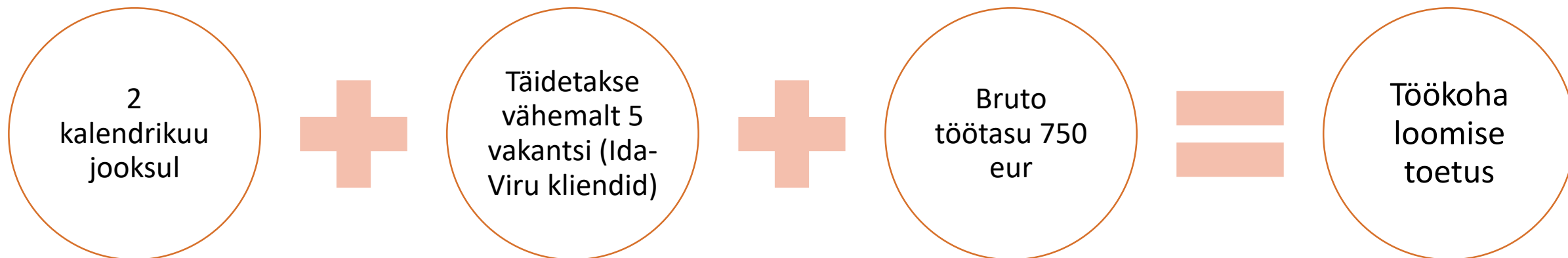


Töökoha loomise toetuse eesmärk

- ✓ Soodustada Ida-Virumaal uute töökohtade loomist.
- ✓ Seeläbi aidata tööle piirkonnas töö kaotanud inimesi.
- ✓ Vähendada kõrget regionaalset tööpuudust Ida-Virumaal.

Töökoha loomise toetuse tingimused

- ✓ Toetust makstakse töötaja töötasu kulude osaliseks hüvitamiseks, sarnaselt palgatoetusele.
- ✓ Toetust makstakse tööandjale, kelle juures asub 2 kalendrikuu jooksul tööle vähemalt 5 töötut (registreeritud Ida-Viru osakonnas), kelle töötamise asukohaks on Ida-Virumaa ja bruto töötasuks on 750 eur.



Töökoha loomise toetuse tingimused II

- ✓ Toetust makstakse maksimaalselt 12 kuu eest (poole töösuhte aja eest).
- ✓ Tööleping vähemalt 6 kuud
- ✓ Toetuse suurus on 50% bruto töötasust, kuid maksimaalselt kahekordne miinimumpalk
- ✓ Tööandjale hüvitatakse töölase koolituse kulu kuni 2500 eur.





Täname!

Ilja Tverdov, Tatjana Fjodorova
tööandjate konsultandid

Jõhvi büroo, Eesti Töötukassa

t. 3321 737

e-post: tatjana.fjodorova@tootukassa.ee

Ilja.tverdov@tootukassa.ee