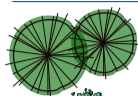


TINGMÄRGID



Okaspuud (harilik mänd, keermänd, harilik kuusk, euroopa lehis)



Madalamakasvulised lehtpuud (pihlakas, pooppuu, viirpuu)



Tänaväärsed alleepuud (pooppuu)



Arukase grupp



Projektala piir



Põõsad (kurdlehine kibuvits, haraline tuhkpuu, enelad, põõsasmaran)



Peenraala (thunbergi kukerpuu sordid)



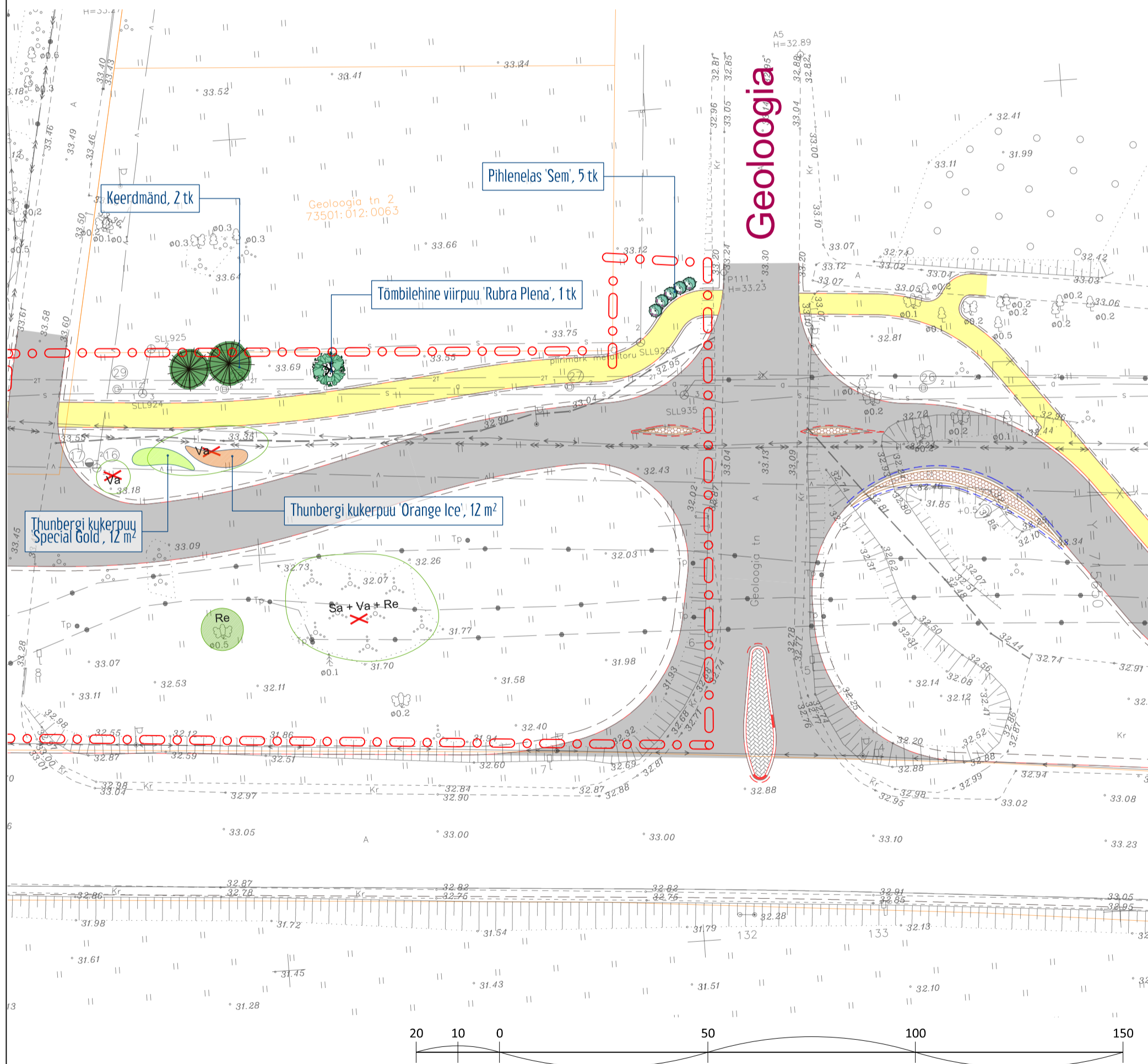
Pinnakattetaimed / põõsastega kaetud ala



Olemasolev haljastus



Olemasolev likvideeritav haljastus



Geologia

MÄRKUS:

Alusplaanina on kasutatud T-Model poolt koostatud projekti "Põhimaantee I (E20) Tallinn-Narva ja Sillamäe sadama raudtee kahetasandilise ristmiku ehituse ja Sillamäe linna lõigu ümber ehitus. II Etapp 1. ehitusjärg" (töö nr 017043).



AB Artes Terræ OÜ
Reg nr 12978320
Küütri 14, Tartu 51007
art@artes.ee

Projekti juht:
Sulev Nurme
Maastikuarhitekt:
Gerly Toomeoja

Töö: Sillamäe linna Tallinna mnt äärsel alal (Pavlovi tn - Geoloogia tn vaheline lõik) haljastusprojekt

Joonis: Eskiislahendus

Töö staadium: eskiisprojekt

Tellijä: Sillamäe Linnavalitsus
Asukoht: Sillamäe linn, Ida-Virumaa
Faili nimi: 1804KP2 Sillamäe.dgn

Töö nr: 1804KP2
Kuupäev: 01.05.2018
Möö: 1:500
Joonise nr: 3